



# HIGHLIGHTS 2021

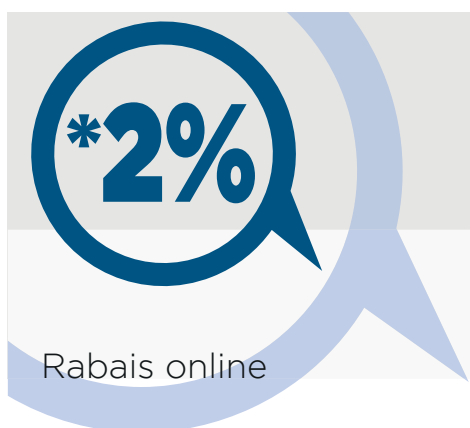


Produits dentaires



## WELCOME SALE

[www.medirel.ch](http://www.medirel.ch)



\*La remise sera directement déduite de la facture



Pour des informations supplémentaires appelez-nous au numéro  
**091 6045434**



Délai de livraison pour tous nos produits dans toute la Suisse  
**24/48h**



Vous trouverez des informations plus détaillées sur notre site  
**[www.medirel.ch](http://www.medirel.ch)**



ALOS Pâte et ALOS Bloc .....	6
Asba® Core Automix .....	4
Blue Etch .....	2
Control .....	2
D-Brush .....	4
Foamies .....	5
Hydent Sticks .....	5
Laschal® instruments .....	7
Ecran Buccal .....	9
Sutures pour Chirurgie Odontologique .....	6
Occlude Spray .....	5
Orthopreventaligner® .....	9
Canules d'Irrigation Endocanalaire .....	3
Rocanal® Irrigation .....	3
Tenons RTD .....	10
TOK Sofreliner Tough (Medium/Soft) .....	8

no. client .....
username .....
Mot de passe .....





## Blue Etch

### Gel de mordantage à 38 % d'acide phosphorique

Pour mordancer la dentine, l'émail, les ciments verre ionomères

Blue Etch est un gel thixotrope d'acide phosphorique qui reste où il est appliqué et ne coule pas sur les tissus exposés.

Les seringues avec applicateurs courbés permettent une application précise aussi dans les espaces moins accessibles.

Blue Etch se rince facilement avec de l'eau.

#### Présentation :

Art. 9860 *Blue Etch Economy Pack*  
(2x25ml (32g) + 50 embouts  
+ 5 seringues vides à 3ml)

Art. 0126 *Blue Etch* (4x1.2ml + 8 embouts)

Art. 26 *Embouts non-stériles* (x15)

Art. 1575 *Embouts non-stériles* (x100)

Art. 16523 *Seringues vides à 3ml* (x10)

CE 0476



## Control

### Hydroxyde de calcium

L'hydroxyde de calcium Control avec son pH fortement alcalin crée un environnement défavorable à la croissance de bactéries tout en favorisant les mécanismes de formation de tissus durs.

#### Indications :

coiffage pulpaire direct, curetage pulpaire, pulpotomie, formation de pont dentinaire, pansement canalaire temporaire et intermédiaire, kystes périapicaux, abcès et lésions, résorption radiculaire et apexification.

#### Caractéristiques :

- pH 12 ;
- facilement applicable avec les embouts ;
- radiopaque ;
- sans odeur.

#### Présentation :

Art. 0198 *Seringues* (4x1.2ml + 8 aiguilles)

Art. 25 *Embouts non-stériles* (x15)

Art. 1574 *Embouts non-stériles* (x100)



CE 0476



Enregistrez-vous  
maintenant sur notre site  
[www.medirel.ch](http://www.medirel.ch)



## Rocanal® Irrigation

**Solution hydro-alcoolique pour le lavage canalair, le nettoyage et la préparation du canal radiculaire, sans irritation**

Confectionné en cartouche pour éviter la contamination croisée.

Non irritant, ne provoque ni gonflement ni douleur. Nettoie, lave et lubrifie en une seule opération.

### Caractéristiques :

basse tension superficielle - solution hydroalcoolique.

### Avantages :

pénètre facilement dans le canal ; agit en présence de matière organique ; sans danger pour les muqueuses orales ; sans danger si dépassement des canaux ; ne tache pas les dents.

### Composition :

chlorure de benzéthonium, phénoxyéthanol, alcool isopropylique, EDTA, bleu de méthylène, eau.

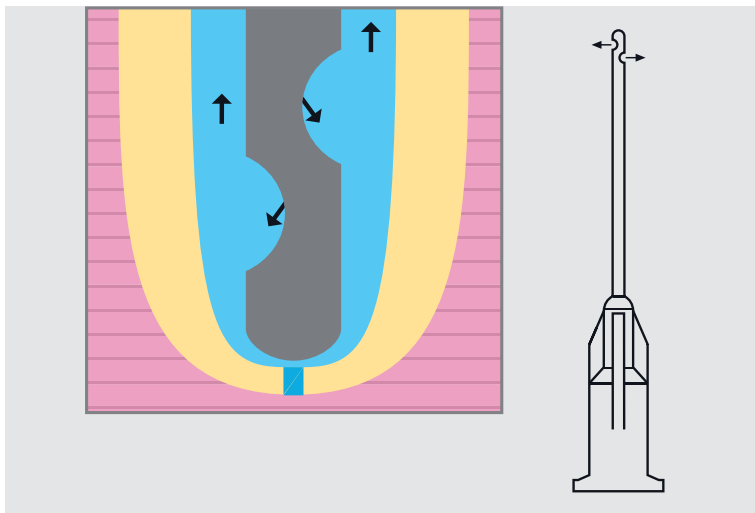
### Présentation :

Art. 700 *Rocanal Irrigation Starter Kit*  
(50x1.8ml cartouches + 50x canules d'irrigation + 1x seringue d'irrigation)

Art. 0687 *Cartouches (50x1.8ml)*

Art. 3030 *Canules d'irrigation Ø 0.3mm (x50)*

CE



## Canules d'Irrigation Endocanalaire

L'utilisation d'une canule à 2 ouvertures latérales évite l'apparition d'une desmodontite aiguë très douloureuse si le liquide de rinçage sous pression pénètre dans le desmodonte.

La taille de l'ouverture réduite permet d'obtenir une pression suffisante pour faire remonter les débris dentinaires et pulpaire encore présents. Excellente flexibilité.

### Caractéristiques :

- 2 ouvertures latérales avec extrémité fermée ;
- fixation Luer-Lock ;
- chaque aiguille est confectionnée individuellement dans un bouchon en plastique, produit stérile ;
- trois diamètres disponibles.

### Présentation :

2 ouvertures

Art. 303 30G Ø 0.3mmx25mm (x25)

Art. 3035 30G Ø 0.3mmx25mm (x50)

Art. 304 27G Ø 0.4mmx25mm (x25)

CE 0120

**medirel**<sup>®</sup>  
simply the best since 1974



Consultez notre site  
**www.medirel.ch**  
pour les actions en vigueur



## Asba® Core Automix

### Composite universel pour la reconstitution de piliers et de dents fracturées

Asba® Core Automix est un matériau One-step pour reconstitutions et restaurations, d'emploi très facile avec d'excellentes propriétés physiques et mécaniques. Asba® Core Automix se taille comme la dentine. Il se polit à la fraise sans que celle-ci ne raye la surface. Asba® Core Automix est idéal pour la reconstitution de piliers et là où les tenons ne sont pas utilisés, par ex. en cas de dents fracturées. Grâce à sa fluidité Asba® Core Automix remplit fissures et cavités, en adhérant parfaitement à la dentine ou aux ponts et en libérant du fluor.

#### Caractéristiques :

- aspect identique à la dent naturelle ;
- double polymérisation ;
- libération de fluor ;
- autoadhésif ;
- auto-mordant à la dentine ;
- hydrophile (préfère la surface humide) ;
- radio-opaque ;
- teint : >A1.

#### Indications :

- scellement de tenons et reconstruction de piliers et de dents fracturées ;
- réparations d'obturations perdues et d'attelles désolidarisées ;
- direct Bonded Core (système adhésif) sans tenons ;
- reconstitution de dents vitales pour la préparation de couronnes ;
- rebasage sous restauration ;
- réparations intra-orales des couronnes et des ponts fracturés ;
- réparations de cuspidés dentaires et porcelaines fracturées.

#### Présentation :

- Art. 0169 Cartouche (25ml + 20 Mixing et intra-oral tips)  
 Art. 890 Dispenser pour cartouche 25ml  
 Art. 2063 Mix Tips (x20) + intra-orales Tips (x20)

CE 0476

## D-Brush

La brosse intra-coronaire facilite le nettoyage intra et extra-coronaire. Nettoie autour des appareils orthodontiques comme aucune autre. La brosse est montée sur un mandrin. A utiliser avec contre-angle à basse vitesse.

Longueur 3mm  
 Largeur 2mm

#### Présentation :

Art. 1798 D-Brush (x10)



CE 0425



Enregistrez-vous maintenant sur notre site  
[www.medirel.ch](http://www.medirel.ch)



## Hydent Sticks

Applicateur coloré pour le marquage des tissus, à usage unique, flexible et bien toléré\*.

\*atoxique, couleur alimentaire

### Présentation :

Art. 1665 Hydent Sticks (x100)

CE



## Occlude Spray

### Spray d'occlusion

Spray poudre par pulvérisation très fine, idéal pour l'affichage des points troublants et points de contact. Occlude vaporise un brouillard fin marquant et sèche instantanément.

Il adhère bien aux surfaces sèches et humides, est caractérisé par le contraste des couleurs et est 100 % soluble.

Sans CFC.

### Présentation :

Art. 399 Occlude Red-Lab Size 75g

Art. 400 Occlude Green-Lab Size 75g



## Foamies

### Lunettes de protection jetables

Les Foamies sont disponibles avec des écrans claires ou teintés en 3 différentes grandeurs : S, M et L

### Caractéristiques :

- les Foamies protègent contre les éclaboussures, la poussière, l'excès de pulvérisation et l'abrasion ;
- les Foamies ne glissent pas, sont bien ajustés autour du nez et des joues ;
- économiques et prêts à l'emploi ;
- doux cadre en mousse - lentilles légères en PET ou PP.

### Présentation :

Art. 2300 Foamies claire Small (x50) - vert

Art. 2303 Foamies teinté Small (x50) - vert

Art. 2301 Foamies claire Medium (x50) - bleu

Art. 2304 Foamies teinté Medium (x50) - bleu

Art. 2302 Foamies claire Large (x50) - jaune

Art. 2305 Foamies teinté Large (x50) - jaune

CE



CE 0318



Vous trouverez des informations plus détaillées sur notre site [www.medirel.ch](http://www.medirel.ch)

## Sutures pour Chirurgie Odontologique

### Sutures Supramid non résorbables

Multifilament en polyamide, tordu et gainé du même matériel sur toute la longueur. Il réunit les qualités du monofilament avec celles des multifilaments.

Glisse facilement à travers les tissus, sans traumatisme. Résistance à la tension.

Facile à nouer.

Réaction tissulaire minimale.

Faible stagnation de plaque.

Indiqué en chirurgie implantaire et maxillofaciale.



### Sutures Supolene non résorbables

Multifilament tressé traité de façon à le rendre non capillaire.

Fibres en polyester imprégnées de Téflon-PTFE.

Très résistant à la traction.

Grande inertie chimique et biologique.

Grande sécurité au niveau des noeuds.

Glisse facilement. Alternative à la soie.



### Sutures en soie non résorbables

Multifilament tressée traité de façon à le rendre non capillaire.

Fibres provenant des cocons de vers à soie et siliconées.

Très résistant à la traction, très souple et de manipulation facile.

Sécurité au niveau des noeuds.



### PGA et PGA Rapid résorbables

Fil synthétique résorbable composé d'acide polyglycolique tressé, enrobé.

Fil très résistant à la traction et complètement flexible.

Doux et souple, il offre une grande sécurité au niveau du noeud et il passe facilement.

Réaction tissulaire minimale et compatibilité optimale.

Résorption totale à peu près 90 jours.

Se dégrade dans l'organisme sans que l'ablation ultérieure des points de sutures soit nécessaire.



### Présentation :

Typologie aiguilles et fils : voir liste de prix.

## ALOS Pâte et ALOS Bloc

Biomatériau de synthèse malléable pour la régénération en parodontologie - implantologie - chirurgie maxillo-faciale

### Caractéristiques :

biocompatible, ostéoconducteur, radio-opaque, 100% synthétique, 100% résorbable.

S'utilise sans membrane grâce à sa granulométrie.

### Indications cliniques :

#### Parodontologie :

- comblement des poches ;
- furcations.

#### Implantologie :

- sinus lift par voie latérale ou crétale ;
- augmentation en onlay horizontale ou verticale de la crête osseuse ;
- fractures ;
- comblement des déficiences osseuses et des fenestrations ;
- comblement osseux des gros greffons autologues.

#### Chirurgie orale :

- comblement des cavités osseuses après extractions mutilantes, exérèse de kystes ou apectomie.

### Présentation :

Art. 1793 Pâte (1x0.6ml)

Art. 1794 Pâte (4x0.6ml)

Art. 1791 Bloc (1x0.78ml)

Art. 1792 Bloc (4x0.78ml)



CE 0426



### Endodontie

#### Pince endodontique porte-lime

Pour la localisation et la création d'un accès au canal.  
Réduit la fatigue matérielle des limes K.  
Sensibilité tactile exceptionnelle grâce à son poids léger.  
270° rotation (mésio-distal ou bucco-lingual).  
Les griffes saillantes permettent d'agripper les trous parachutes tout en autorisant l'instrument endodontique à pivoter à 270°, ce qui facilite l'accès à tous les canaux, par exemple, aux canaux mésio-buccaux des deuxièmes molaires maxillaires.

PCF-N-90AHF/L

#### Micro-Pince avec mors diamantés ultra fins 75° du type Steiglitz

Pince autoblocante pour extraire les instruments canaux cassés et cônes d'argent. Disponible en 45°, 75° et 90° N/S, angulation nord/sud et est/ouest (12 modèles).

PCF-D-N75 SPL/M

### Restauration

#### Pince de préhension polyvalente

La pince de restauration est conçue pour saisir délicatement et en toute sécurité couronnes, tenons, ou tout autre composant de restauration ou d'implant pour une pose et une cimentation simples et sans complication.  
Idéal pour placer les piliers supra-implantaires, manipuler avec précision couronnes, inlays et facettes, manipuler les pivots et extraire les pivots fracturés.

PCF-N-45S/L

### Chirurgie

#### Ciseaux atraumatiques pour le retrait de sutures

Ciseaux à lames convergentes (bonne coupe sur le long terme) et courbées (facilite l'accès en postérieur).  
300% plus grand angle de cisaillement (bias).  
Les pointes émoussées sont atraumatiques pour les tissus mous, ce qui facilite et accélère le retrait de sutures en évitant de passer sous le fil, en particulier pour des sutures enfouies.  
La finesse de l'instrument permet de trouver les sutures par les sensations tactiles si vous n'avez pas d'accès visuel.

MPF-N-4CXF

### Microchirurgie

#### Porte-aiguilles Castroviejo sans ciseaux

Pour une chirurgie muco-gingivale très délicate. Plus léger que le titane. Les micro pointes tiennent fermement toutes les tailles d'aiguille sans évasement. Ne cassera pas, ne desserrera pas, ne rouillera pas, ne s'évasera pas. Aucun joint pour accrocher le matériel de suture pendant les liens d'instrument.

PCF-N-7TCL/R

CHIRURGIE, ENDODONTIE, PRÉHENSION, CISEAUX

tactile

léger

élastique

LASCHAL®

innovant

ergonomique

durable



## TOK Sofreliner Tough (Soft/Medium)

### Rebasage souple

Matériau de garnissage souple pour prothèse dentaire ne contenant pas de méthacrylate de méthyle, autopolymérisant, silicone réticulant par addition. Sans goût - sans odeur - sans effets irritants sur la muqueuse. Extrêmement solide, très résistant à la salissure et doté d'une remarquable force d'adhésion.

### Caractéristiques :

- 100% A-Silicone ;
- extrêmement solide ;
- remarquable force d'adhésion ;
- surface lisse ;
- pas de décoloration ;
- simplicité de manipulation ;
- il s'ajuste et se répare aisément ;
- de couleur rose.

Aussi disponible Soft, pour un **rebasage extra souple**.

Sofreliner Soft a été conçu pour des patients hypersensibles. Même propriété que Sofreliner Tough mais encore plus souple.

### Présentation :

Art. 23351 TOK Tough Medium Kit  
2x27g pâte base+catalyst,  
10ml primer, 1 spatule N°001, 1 brosse N°5,  
1 gobelet compte-gouttes,  
10 mixing tips XS jaune,  
1 shape adjuster blanc,  
1 finishing polisher brun,  
1 fraise boule diamantée,  
1 marqueur.

Art. 23401 TOK Tough Soft Kit  
2x26g pâte base+catalyst,  
10ml primer, 1 spatule, 1 brosse,  
1 gobelet,  
10 mixing tips XS jaune,  
1 steel bar T coarse (black),  
1 finishing wheel fine (brown).

Art. 23356 TOK Tough Medium Pâte Base+Catalyst (2x27g)  
Art. 23441 TOK Tough S/M Primer (10ml)  
Art. 23411 TOK Tough Soft Pâte Base+Catalyst (2x27g)  
Art. 23332 TOK Silicon remover (7ml)  
Art. 109 TOK Dispenser (pour cartouche 50ml)  
Art. 23381 TOK TD II Mixing Tip S rose (x50)  
Art. 23380 TOK TD II Mixing Tip XS jaune (x50)  
Art. 23361 TOK Shape Adjuster blanc (x3)  
Art. 23362 TOK Finishing Polisher brun (x6)  
Art. 23363 TOK Fraise boule diamantée (x1)



CE

**medirel**<sup>®</sup>  
simply the best since 1974



Enregistrez-vous  
maintenant sur notre site  
[www.medirel.ch](http://www.medirel.ch)



OS

OS/C



OS/P

OS/GU

STOPPI

## Ecran Buccal

### OS

Allié du sevrage de la succion du pouce et de la réduction des lèvres affaiblies. Correction de protrusion.

### OS/C

L'écran buccal <C> (C=cap) est recommandé dans les cas où, en plus des habitudes de succion, la position de la mandibule est trop en arrière.

### OS/GU

L'écran buccal <GU> (GU=tongue guard) est recommandé dans les cas d'un "open bite" avec interposition linguale entre les dents antérieures.

### OS/P

Indiqué dans les cas d'un "open bite" prononcé. Le soutien de la perle est courbé de façon à ce qu'il se trouve sur la langue. Celle-ci sera constamment à la recherche de la perle pour y jouer; ainsi faisant les muscles seront renforcés.

### Présentation :

Emballage d' 1 pièce

### Dure :

Art. 416 OS/I = MVP/I  
 Art. 417 OS/II = MVP/II  
 Art. 410 OS/CI = KMVP/I  
 Art. 411 OS/CII = KMVP/II  
 Art. 414 OS/GUI = ZMVP/I  
 Art. 415 OS/GUII = ZMVP/II

### Avec perle :

Art. 420 OS/PI = MVP/PI  
 Art. 421 OS/PII = MVP/PII

### Soft :

Art. 419 OS/I = EMVP/I  
 Art. 418 OS/II = EMVP/II  
 Art. 413 OS/CI = EKMVP/I  
 Art. 412 OS/CII = EKMVP/II

### Stoppi

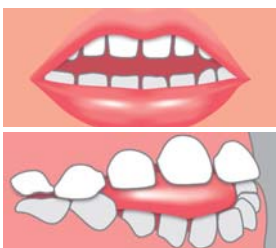
Sucette pour déshabituer les enfants dès l'âge de 2 ans. Stoppi ne constitue pas un corps étranger gênant disposé entre les incisives. C'est pourquoi les maxillaires inférieures et supérieures peuvent se développer normalement et que les dents peuvent pousser bien droites. Pour que les petites molaires soient occupées et que Stoppi soit placée parfaitement en bouche, la sucette à déshabituer possède des barrettes de mastication fines.

### Présentation :

Emballage d' 1 pièce

Art. 1728 Stoppi

CE



PR-M



## OrthoPreventAligner®

Pour le traitement orthodontique précoce en denture mixte et dents de lait.

### Présentation :

Art. 2091 OrthoPreventAligner PR-M soft (3-6 ans)  
 Art. 2092 OrthoPreventAligner PR-M hard (3-6 ans)  
 Art. 2093 OrthoPreventAligner PR-W soft (6-12 ans)  
 Art. 2090 OrthoPreventAligner PR-W hard (6-12 ans)



PR-W



CE



Vous trouverez des informations plus détaillées sur notre site  
[www.medirel.ch](http://www.medirel.ch)



## TENONS RTD

### D.T. Light-Post Illusion X-RO

Fibre de quartz translucide - extra - radio-opaque.  
Matériau intelligent, translucide in situ, beaucoup plus qu'une simple rétention. X-RO la nouvelle génération de tenons en fibre de quartz. La fibre a été améliorée par l'ajout de radio-opacifiant. Coloré dans la masse pour une identification facile tenon-foret, il devient incolore en bouche et redevient coloré si besoin de visualisation (ré-access).  
Forme anatomique (double conicité). Esthétique. Facile à utiliser.

#### Propriétés :

##### 50% plus de radiopacité :

la radio-opacité des tenons varie entre 360% (N°0.5) et 730% (N°3).

##### 20% plus de résistance à la flexion :

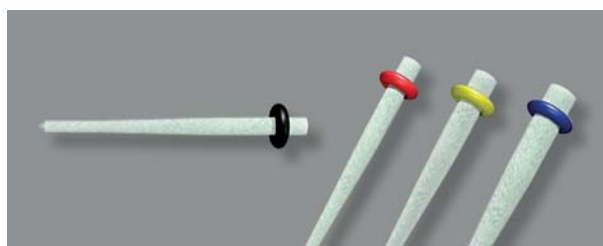
flexion : 1800 - 2000 MPa ; cisaillement interlaminaire : 65 - 70 MPa ; module d'élasticité (30°) : 15 GPa.

##### 30% plus de rétention :

traité en surface par un procédé RTD pour une meilleure adhésion micro-mécanique avec la résine, ce n'est plus nécessaire de conditionner avec du silane ou une préparation mécanique.

Mesure	Couleur	Grandeur	Quantité
Kit	● ● ● ●		20 Tenons + 4 forets
n° 0.5	●	ø 1,25 / ø 0,80 cm	x10
n° 1	●	ø 1,50 / ø 0,90 cm	x10
n° 2	●	ø 1,80 / ø 1,00 cm	x10
n° 3	●	ø 2,20 / ø 1,20 cm	x10

CE 0459



### D.T. Light-Post

Fibre de quartz translucide - radio-opaque.  
Conducteurs de la lumière (photopolymérisation). Tenons à double conicité (pour une adaptation maximale après traitement endodontique).

Mesure	Couleur (anneau)	Grandeur	Quantité
n° 0.5	●	ø 1,25 / ø 0,80 cm	x10
n° 1	●	ø 1,50 / ø 0,90 cm	x10
n° 2	●	ø 1,80 / ø 1,00 cm	x10
n° 3	●	ø 2,20 / ø 1,20 cm	x10

### Light-Post

Fibre de quartz translucide - radio-opaque.  
Conducteurs de la lumière (photopolymérisation).  
Forme à double cylindricité.

Mesure	Couleur (anneau)	Grandeur	Quantité
n° 1	●	ø 1,40 / ø 1,00 cm	x10
n° 2	●	ø 1,80 / ø 1,20 cm	x10
n° 3	●	ø 2,10 / ø 1,40 cm	x10



### Macro-Lock

Fibre de quartz macro translucide - radio-opaque - rétentif.  
Conducteurs de la lumière (photopolymérisation).  
Forme à double cylindricité.

Mesure	Couleur	Grandeur	Quantité
n° 1	●	ø 1,35 / ø 0,80 cm	x10
n° 2	●	ø 1,45 / ø 0,80 cm	x10
n° 3	●	ø 1,65 / ø 1,00 cm	x10
n° 4	●	ø 1,85 / ø 1,00 cm	x10

### Macro-Lock Illusion X-RO

Mesure	Couleur	Grandeur	Quantité
Kit	● ● ● ●		20 Tenons + 4 forets
n° 1	●	ø 1,35 / ø 0,80 cm	x10
n° 2	●	ø 1,45 / ø 0,80 cm	x10
n° 3	●	ø 1,65 / ø 1,00 cm	x10
n° 4	●	ø 1,85 / ø 1,00 cm	x10



# medirel®

simply the best since 1974

## Produits dentaires



Visitez notre site.  
Vous y trouvez toute la gamme  
et les nouveautés

[www.medirel.com](http://www.medirel.com)



## BEST SELLERS

### ROCANAL® R2

Rocanal R2 est un ciment universel à base d'oxyde de zinc et d'eugénoïl pour l'obturation endodontique définitive.

Grâce à son effet pharmacodynamique unique, il empêche la décomposition des résidus pulpaire et la contamination en particulier dans des conditions anaérobies et assure une échantéité parfaite des canaux. Ne se rétracte pas. Rocanal R2 est un biomatériau antiseptique, analgésique et radio-opaque.



### FLEXIBLE SCALER

Bande abrasive, ultrafine en acier inoxydable perforée.



### FULL-CUT CASCADE®

SPECIAL METAL CUTTING CARBIDE BUR (1558G)

Fraise coupe-couronne monobloc en carbure de tungstène, forme cylindrique à bout coupant.



### SAMURAI CASCADE®

CARBIDE DENTAL BUR (1558)

Fraise coupe-couronne monobloc en carbure de tungstène, forme cylindrique à bout coupant.



### FULL-PREP CASCADE®

X-CUT C&B PREP CARBIDE BUR (856-016)

Fraise de préparation monobloc en carbure de tungstène.



### ASBA® RESIN CEMENT AUTOMIX

Ciment de résine nouvelle génération, auto-adhésive. Pour le scellement de tous types de restaurations et Zirconium. Epaisseur du film très fine, 12 microns.

- libération du fluorure
- hydrophile
- radiopaque
- sans Bisphenol A
- sans BisGMA

### ASBA® CORE AUTOMIX

Composite universel pour la reconstitution de piliers et restaurations.

- libération du fluorure
- hydrophile
- radiopaque
- sans Bisphenol A
- sans BisGMA



### MEDI-KORD®

Fil de coton tressé pour la rétraction de la gencive. L'association de l'épinéphrine (25%) et du phénolsulfonate de zinc (75%) permet une rétraction de la gencive libre optimale sans saignement.





PDF HIGHLIGHTS 2021



**Medirel SA**  
via Redondello 20  
6982 Agno CH  
Tel. 091 6045434  
Fax 091 6053026  
info@medirel.ch  
**www.medirel.ch**

