



Produits pour les dentistes
2023 / 2024



Bienvenue à Medirel

Medirel SA a été fondée en 1974 comme société distributrice de produits dentaires exclusifs pour le cabinet et le laboratoire dentaire. Durant toutes ces années nous avons gagné la confiance et la fidélité de nos clients.

Le travail d'une équipe de professionnels, en contact permanent avec clients et fournisseurs, nous a permis de mettre à profit l'expérience du secteur dentaire depuis presque 50 ans. Au fil du temps, nous avons compris la valeur de collaboration avec des fournisseurs partenaires et des sociétés de production, en restant toujours ouverts à de nouvelles collaborations et à l'actualité de l'industrie du secteur dentaire.

Medirel SA est certifiée ISO 9001 et ISO 13485 depuis plus de 20 ans. Tous les dispositifs médicaux produits et/ou commercialisés de la classe IIa à la classe III sont enregistrés auprès des autorités européennes compétentes et marqués CE conformément aux réglementations européennes et suisses.

Dans la chaîne d'approvisionnement des dispositifs médicaux, nous couvrons aujourd'hui différents rôles en tant qu'opérateur économique, nous sommes : fabricant, importateur, distributeur et mandataire.

Medirel SA représente et collabore avec des sociétés comme Tokuyama Dental, Zest Dental Solution, Pascal Company Inc., Laschal Surgical Instruments Inc., Erskine Dental, R.T.D., Aragò Laboratorio SA, Italmed Srl., WAM et Allmed Srl.

Nos produits innovants sont destinés aux secteurs de l'endodontie, d'obturation et restauration, de la chirurgie, de la prophylaxie et de l'implantologie.

Medirel SA est également propriétaire de la société La Maison Dentaire SA et de ses marques® (Rocanal et Asba) très connues et appréciées. Plus de 60 millions de patients dans le monde entier ont au moins une obturation canalair Rocanal.

Dun et Bradstreet a délivré à Medirel SA un Rating Certificate avec indicateur de risque 1.

Nous nous engageons constamment à augmenter et de développer des produits exclusifs et de haute qualité, à optimiser les systèmes logistiques, de maintenir une présence marquée dans les cantons suisses par nos représentantes formées et motivées et d'augmenter notre présence dans les pays européens par des distributeurs ; afin d'offrir un service client compétent et efficace, soutenu par notre site internet et webshop.

L'incitation la plus importante à notre amélioration constante est la confiance que vous nous accordez.



Endodontie	3
Restoration	7
Chirurgie	15
Prophylaxie	20
Protection - Accessoires	29
Implantologie	34
Laboratoire	36
Index des Produits	39

no. client
username
Mot de passe



UNI EN ISO
9001:2015
UNI EN ISO
13485:2016



WELCOME SALE

www.medirel.com

*2%
Rabais online

+

*8%
Remise pour tout nouveau client en ligne

*La remise sera directement déduite de la facture



Pour des informations supplémentaires appelez-nous au numéro
091 604 54 34



Délai de livraison pour tous nos produits dans toute la Suisse
24/48h



Vous trouverez des informations plus détaillées sur notre site
www.medirel.com



Rocanal®

INNOVANT ET UNIQUE

Système pour un traitement
canaire biotechnique

40 travaux cliniques
60 millions d'obturations
30 ans de sécurité et de succès

Rocanal est produit sous contrôle pharmaceutique permanent, avec la garantie de matières premières de haute qualité soigneusement sélectionnées.

Rocanal Irrigation

Solution hydro-alcoolique pour le nettoyage et le rinçage du canal radiculaire moyennant une aiguille d'irrigation avec 2 ouvertures.

Rocanal R2 Permanent Vital

Ciment définitif à base d'oxyde de zinc-eugénoï pour l'obturation des canaux radiculaires après l'élimination de la pulpe vitale.

Rocanal R3 Permanent Gangrene

Ciment définitif à base d'oxyde de zinc-eugénoï pour l'obturation permanente des canaux radiculaires des dents dévitalisées (gangrenées).

nouveau
avec effet
antimicrobien
amélioré



Made in Switzerland
CE



Art. 0687	Rocanal Irrigation
Art. 0470	Rocanal R2 Permanent Vital
Art. 0471	Rocanal R3 Permanent Gangrene
Art. 0472	Rocanal R3 - 2 Poudre (Refill pour Art. 0471)



CE 0476

Rocanal® R2 permanent vital

Ciment définitif à base d'oxyde de zinc-eugéol pour l'obturation endodontique après élimination de la pulpe vitale.

Grâce à son action unique, il empêche l'autolyse des micro-restes pulpaire et donc des infections secondaires, surtout dans des conditions anaérobies. Rocanal R2 permet la formation d'un ostéo-ciment qui scelle biologiquement l'apex. Rocanal R2 est visible aux rayons X, stable en volume et peut être utilisé sans gutta-percha. Une dent obturée par Rocanal R2 se désobture facilement en cas de révision.

Biocompatible:
Ne contient ni formol, ni corticoïdes.

Présentation :

Art. 0470 Rocanal R2 Liquide (5ml), Poudre (8g)



CE 0476

Rocanal® R3 permanent gangrene

Ciment définitif à base d'oxyde de zinc-eugéol pour l'obturation endodontique définitive des dents non vitales (gangrenées)

NOUVEAU avec action antimicrobienne renforcée.

Les substances actives diffusent jusqu'à 2 mm dans les canaux latéraux pendant la phase de pré-fixation et préviennent les complications périapicales secondaires.

Une dent obturée par Rocanal R3 se désobture facilement en cas de révision.

Biocompatible:
Ne contient ni formol, ni antibiotique, ni corticoïdes

Forme d'administration conventionnelle poudre et solution permettant au praticien d'obtenir la consistance souhaitée

Présentation :

Art. 0471 Rocanal R3 Liquide (5ml), Poudre (8g)

Art. 0472 Rocanal R3 - 2 Poudres (2x8g) (Refill pour Art. 0471)



CE

Rocanal® Irrigation

Solution hydro-alcoolique pour le lavage et la préparation du canal radiculaire, sans irritation.

Confectionné en cartouche pour éviter la contamination croisée. Nettoie, lave et lubrifie en une seule opération.

Non irritant, ne provoque ni gonflement ni douleur.

Caractéristiques :

Rocanal Irrigation est le seul produit prêt à l'emploi susceptible de neutraliser à la fois les débris organiques et les débris minéraux (EDTA).

Composition :

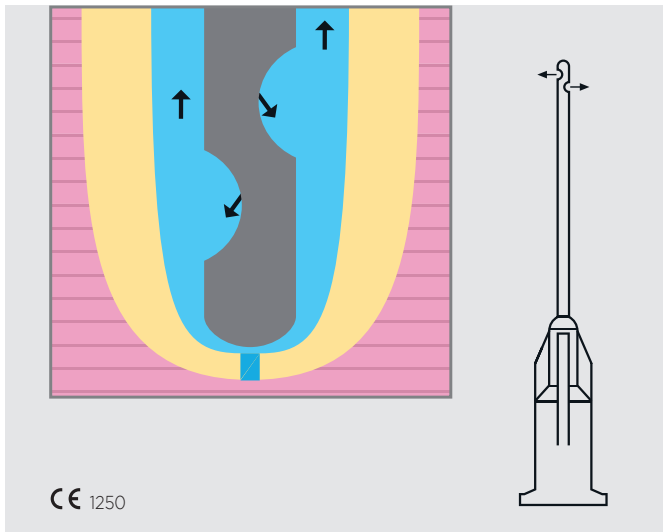
chlorure de benzéthonium, phénoxyéthanol, alcool isopropylique, EDTA, bleu de méthylène, eau purifiée.

Présentation :

Art. 700 Rocanal Irrigation Starter Kit
(50x1.7ml cartouches + 50x canules d'irrigation + 1x seringue d'irrigation)

Art. 0687 Cartouches (50x1.7 ml)

Art. 3030 Canules d'irrigation Ø 0.3mm (x50)



CE 1250

Canules d'Irrigation Endocanalaire

L'utilisation d'une canule à 2 ouvertures latérales évite l'apparition d'une desmodontite aiguë très douloureuse si le liquide de rinçage sous pression pénètre dans le desmodonte.

La taille de l'ouverture réduite permet d'obtenir une pression suffisante pour faire remonter les débris dentinaires et pulpaire encore présents.
Excellente flexibilité.

Caractéristiques :

- 2 ouvertures latérales avec extrémité fermée ;
- fixation Luer-Lock ;
- chaque aiguille est confectionnée individuellement dans un bouchon en plastique, produit stérile ;
- deux diamètres disponibles.

Présentation :

Art. 303 30G Ø 0.3mmx25mm (x25)
 Art. 304 27G Ø 0.4mmx25mm (x25)
 Art. 3035 30G Ø 0.3mmx25mm (x50)
 Art. 3030 30G Ø 0.3mmx25mm (x50)
 pour la seringue à ampoule cylindrique

Control

Hydroxyde de calcium

L'hydroxyde de calcium Control avec son pH fortement alcalin crée un environnement défavorable à la croissance de bactéries tout en favorisant les mécanismes de formation de tissus durs.

Indications :

coiffage pulpaire direct, curetage pulpaire, pulpotomie, formation de pont dentinaire, pansement canalaire temporaire et intermédiaire, kystes périapicaux, abcès et lésions, résorption radiculaire et apexification.

Caractéristiques :

- pH 12 ;
- facilement applicable avec les embouts ;
- radiopaque ;
- sans odeur.

Présentation :

Art. 0198 Seringues (4x1.2ml + 8 aiguilles)
 Art. 25 Embouts non-stériles (x15)
 Art. 1574 Embouts non-stériles (x100)



CE 0476



File Extraction Probe Set

Extracteurs de limes fracturées.

Le set comprend quatre sondes codifiées en couleurs, avec pointes diamantées de 45°, 75°, 90° et 110°, dans un plateau stérilisable.

- Pointes diamantées ultra minces et flexibles, pour un meilleur accès des zones étroites.
- Incassable : produit en acier inoxydable avec haut degré de flexibilité.
- Poudre diamantée sur chaque côté : forme simultanément un creux entre la lime et la paroi dentinaire et libère mécaniquement le fragment de la lime.
- Pour les cas plus difficiles : on peut également les utiliser en conjonction avec un appareil à ultrasons vibrant (l'option ultrasons ne cause pas de fatigue au métal).
- Peut suivre les canaux dilacérés (courbes) sans casser ou fatiguer le métal.

Présentation :

Art. 2132 Laschal File Extraction Probe Set

CE

LMfeel the
difference

Les instruments LM-Arte,
fabriqués en acier supérieur LM-DuraGradeMax
- Spécialement conçus pour la stratification des composites -

disponible
en exclusivité
chez
Medirel

LM-Arte Applica 46-49 XSI

appliquez de manière élastique
Spatule flexible et très fine pour
l'application et le modelage

**LM-Arte Applica Twist 464-494 XSI**

appliquez en un tour de main
Les pointes courbées facilitent l'accès des
zones difficiles à atteindre

**LM-Arte Modella 442-443 XSI**

modelez de manière flexible
Pour le modelage des grandes
faces dentaires, telles que les
faces vestibulaires des incisives

**LM-Arte Condensa 488-489 XSI**

poussez en douceur
Fouloir long et arrondi
pour le modelage

**LM-Arte Fissura 481-487 XSI**

sculptez avec délicatesse
Pointes extrêmement affûtées pour le
modelage des fissures et des bombés

**LM-Arte Misura 496-497 XSI**

appliquez de manière homogène
Pour la mesure horizontale et verticale
de l'épaisseur des couches de composite
sur les restaurations antérieures

**LM-Arte Posterior Misura 498-499 XSI**

comblez de manière homogène
Pour la mesure horizontale et verticale
de l'épaisseur des couches de composite
sur les restaurations postérieures

**LM-Arte Eccesso 307-308 XSI**

finitions nettes
Pour l'élimination des résidus
de composite et de collage

**LM-Arte Cusp Misura 468-469 XSI**

évaluez explicitement
Un instrument unique pour estimer
l'épaisseur et la hauteur de cuspide afin
d'évaluer la nécessité de préparer la
cuspide pour des restaurations adhésives

**LM-Arte Solo Anterior 431-433 XSI**

**un seul instrument
pour la restauration directe**
Un instrument pour des restaurations
antérieures esthétiques de grande qualité

**LM-Arte Solo Posterior 434-438 XSI**

**un seul instrument pour les
restaurations postérieures**
Instrument conçu pour les restaurations
composites postérieures de grande qualité





Blue Etch

Gel de mordantage à 38 % d'acide phosphorique

Blue Etch est un gel de mordantage de qualité supérieure, avec des propriétés de traitement et de manipulation exceptionnelles:

- thixotrope
- reste où il est appliqué et ne coule pas sur les tissus exposés
- facile à laver à l'eau sans laisser de traces
- mordantage en 15 secondes
- petites seringues de 3 ml
- application précise grâce aux canules pré-pliées de petit diamètre

Présentation :

- Art. 9860 *Blue Etch Economy Pack*
(2x25ml + 50 embouts + 5 seringues vides à 3ml)
Art. 0126 *Blue Etch* (4x1.2ml + 8 embouts)
Art. 1575 *Embouts non-stériles* (x100)
Art. 16523 *Seringues vides à 3ml* (x10)



CE 0476



Asba® Core Automix

Composite universel pour la reconstruction de moignons et de dents

**Double polymérisation • libération de fluorure
• hydrophile • radio-opaque • Sans bisphénol A
• Sans bis-GMA**

Caractéristiques :

- Wetbonding, intégration dans la structure dentaire
- imite la structure dentaire naturelle
- autoadhésif
- automordant à la dentine
- teinte : >A1

Indications :

- scellement de tenons et construction de moignons
- direct bonded Core (système adhésif) sans tenons
- reconstitution de dents vitales pour la préparation de couronnes
- rebasage de restaurations
- réparation d'atelles désolidarisées
- réparation (provisoires ou définitives) de cuspidés dentaires et porcelaines fracturées

Emballage :

- Art. 0169 *Cartouche*
(25ml + 20 mixing et Intra oral Tips)
Art. 890 *Dispenser pour cartouche 25ml*
Art. 2063 *Tips mixtes* (x20) + *Tips intra-oraux* (x20)

CE 0476

**Le futur des composites et des flows:
Couleur à base de lumière**

OMNICHROMA: Un composite aux propriétés uniques

FACILE À UTILISER



- Ne colle pas aux instruments grâce aux **charges sphériques à surface lisse**
- Bon temps de traitement
- La teinte blanche opaque est facile à traiter visiblement
- Excellente adaptation aux parois des cavités grâce à une consistance souple et crémeuse

CONVIENT AU PATIENT



- Sans bis-GMA- pour une réduction significative du risque d'allergies
- Résistance élevée grâce à une bonne résistance à la flexion et très haute résistance à la pression

**SMART
CHROMATIC
TECHNOLOGY**
Autant de nuances
de blanc qu'il y a
de personnes.

GAIN DE TEMPS



- Plus de détermination de la couleur grâce à l'**effet caméléon parfait**
- Ne commander, stocker et documenter qu'un seul produit
- Hautement polissables, brillance miroir en un clin d'œil grâce aux charges sphériques

ESTHÉTIQUE



- Création d'une teinte structurale grâce à une fraction de lumière précise de la structure perlée homogène **ainsi que réflexion de** la couleur des dents environnantes : pour un **effet caméléon** complet, même sur les dents blanchies
- Brillance parfaite grâce à une **réflexion optimale** de la lumière
- Couleur persistante
- Forte résistance à la décoloration



CE 1639

OMNICHROMA Composite

Un seul composite pour toutes les couleurs - de A1 à D4

L'OMNICHROMA de Tokuyama est un composite photopolymérisable, radio-opaque offrant une adaptation en continu des couleurs.

Propriétés et avantages

- Adaptation parfaite des couleurs
- Gestion simplifiée des stocks
- Excellentes aptitudes à la cavité
- Non collant
- Bonne aptitude au polissage
- Brillance remarquable
- Exempts de BisGMA et de monomères apparentés au bisphénol A

Emballage:

- Art. 10112 Omnicroma composite seringue 4g
 Art. 10122 Omnicroma composite PLT (20x0.2g)
 Art. 10232 Omnicroma composite FLOW seringue 3g



CE 1639

OMNICHROMA BLOCKER

Complément optimal au composite OMNICHROMA pour éviter les influences chromatiques gênantes de la cavité buccale lors des restaurations complètes de classe III et de classe IV ou pour couvrir des décolorations.

Indications

- Masquer des légères décolorations
- Reconstruction des dents fortement opaques

Emballage :

- Art. 10113 Omnicroma Blocker seringue 4g
 Art. 10123 Omnicroma Blocker PLT (20x0.2g)
 Art. 10234 Omnicroma Blocker FLOW seringue 3g



CE 1639

Tokuyama Universal Bond II

Adhésif universel autopolymérisable

Application universelle
 Compatible avec toutes les techniques de mordantage et tous les matériaux dentaires

Pas de photopolymérisation
 Universal Bond II agit par contact

Application simplifiée sur chaque surface

Emballage:

- Art. 15312 Universal Bond II Kit
 1x Universal Bond A à 5.0 ml
 1x Universal Bond B à 4.0 ml
 1x godet mélangeur
 5 x godets mélangeur à usage unique
 25 x applicateurs à usage unique

Fraises coupe-couronne et instrument de préparation

CE 0483

CASCADE® Full-Cut

SPECIAL METAL CUTTING CARBIDE BUR (1558G)

Coupe-couronne monobloc en carbure de tungstène
Tête Ø 1.2mm / L 4.1mm, cylindrique à bout rond,
fine coupe à gauche surtaillée, pointe coupante ;
fabriquée en une seule pièce de carbure de tungstène ;
mandrin pour turbine ou contre angle (tige FG 314 dorée)

Emballage :

Art. 17960 Full-Cut (x10)



CASCADE® Samurai

CARBIDE DENTAL BUR (1558)

Coupe-couronne monobloc en carbure de tungstène
Tête Ø 1.2mm / L 4.1mm, cylindrique à bout rond, surtaillée;
fabriquée en une seule pièce de carbure de tungstène ;
mandrin pour turbine ou contre angle (tige FG 314 brillante)

Emballage :

Art 17961 Samurai (x10)



CASCADE® Full-Prep

X-CUT C&B PREP CARBIDE BUR (856-016)

Instrument de préparation monobloc en carbure de tungstène
Tête Ø 1.6mm / L 7.8mm, tronconique à bout rond, surtaillée ;
fabriquée en une seule pièce de carbure de tungstène ;
mandrin pour turbine ou contre angle (tige FG 314 dorée)

Emballage :

Art. 17950 Full-Prep (x10)



Délai de livraison
24/48h
pour tous nos produits
dans toute la Suisse

Impresil®

Heatless Liquid Dam et Block Out Resin.

Gel photo-polymérisable pour l'isolation des tissus mous.
Application rapide, précise et facile.
Reste souple même après polymérisation.
S'enlève très facilement et sans douleur, indéchirable.
Ne chauffe pas pendant la polymérisation.

Présentation :

Art. 1002 Impresil (3x3ml + 10 embouts verts + 10 embouts roses)

Art. 1657 Embouts non-stériles roses (x100)

Art. 1676 Embouts non-stériles verts (x100)



CE



Asba® Resin Cement Automix

Polymérisation duale • Libération de fluor • Hydrophile • Radio-opaque • sans bisphénol A • sans Bis-GMA

Resin Cement est une résine hydrophile auto-adhésive duale. Adhère sur la dentine, l'émail, les métaux, la céramique, les composites, CEREC, les tenons en fibres, l'or et aussi les inlays.

L'utilisation d'agents adhésifs n'est pas requise mais elle est conseillée lorsque les dents sont mordancées ou marquées.

L'autopolymérisation anaérobie permet un temps de travail très long. La couche fine du film de 12 microns est idéale pour le scellement.

Asba Resin Cement n'est pas un verre ionomère et il ne contient pas de verre réactif.

Asba Resin Cement est recommandé pour le scellement de :

PFM - De l'or - CEREC - Couronnes all ceram- Inlays - Onlays - le métal - les tenons en titane et fibrés - le collage d'attelles en acier inoxydable et en nylon.

Recommandé pour le zirconium :

Les valeurs de rétention testées pour les couronnes de zirconium sont suffisamment élevées pour recommander Asba Resin Cement sans réserve pour les restaurations de zirconium.

Présentation :

Art. 1622 Asba Resin Cement Automix (7g + 20 Tips) (medium viscosity)

CE 0476



Enregistrez-vous maintenant sur notre site
www.medirel.com

Laschal PCF-7-TCLR/TL

Porte-aiguilles

- Verrouillage facile – la fermeture avec le pouce « Thumlock »
- Ambidextre - utilisation facile pour les mains gauches et droites, ne se bloque pas, se désengage toujours.
- Aucune aspérité sur la pince : le fil ne s'accroche jamais sur l'articulation.
- Sonic Steel TM avec memory.



Laschal MIC-DROP

HANDS-FREE TISSUE RETRACTION by Lasner Retraction Forceps

Nouvelle pince à tissu autobloquante, ultralégère, longueur 18cm.
Cette pince autobloquante agit comme un levier (DROP)
et rétracte les tissus par gravité en mains libres.



Laschal HAF/90 16.4cm

Pince pour Healing-Abutment

Pour le maintien et la manipulation des piliers et des transferts d'empreintes.



Laschal IP-16.2cm

Implant Packer

Collecter, appliquer et conditionner le substitut osseux au site d'opération
3 fonctions, 1 instrument.



Laschal MPF-N-4CXF

Ciseaux atraumatiques pour le retrait de sutures

Ciseaux à lames convergentes (bonne coupe sur le long terme)
et courbées (facilite l'accès en postérieur).
300% plus grand angle de cisaillement (bias).
Les pointes émoussées sont atraumatiques pour les tissus mous, ce qui facilite et accélère le retrait de sutures en évitant de passer sous le fil, en particulier pour des sutures enfouies.
La finesse de l'instrument permet de trouver les sutures par les sensations tactiles si vous n'avez pas d'accès visuel.





swiss made

CE



Splint Mat et Perfomat

Grille en acier médical et en nylon pour la stabilisation provisoire des dents mobiles.

Indiqué pour stabiliser les dents mobiles, à la suite d'une maladie parodontale, d'un traumatisme, de la réimplantation d'une dent.

Présentation :

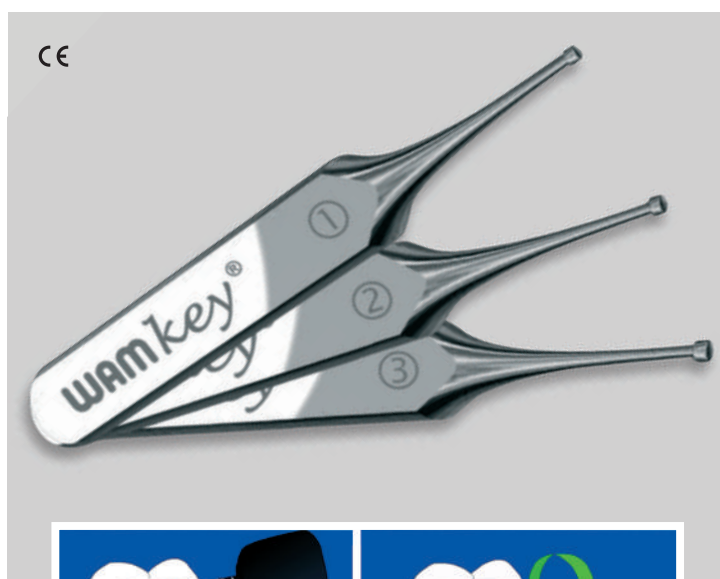
Splint Mat :

Art. 556 *Splint Mat acier*
(Largeur 4mm, Longueur 1m)

Art. 557 *Splint Mat nylon*
(Largeur 5mm, Longueur 1m)

Perfomat :

Art. 436 *Perfomat*
(Largeur 3.5mm, Longueur 1m)



CE

WAMkey® Kit

Kit pour le descellement de couronnes et de bridges.
Douce - rapide - atraumatique - économique.

L'utilisation des arrache-couronnes traditionnels soumet la préparation et la racine à des impacts et des mouvements de bascule très risqués.

Les limites cervicales de la couronne peuvent également être endommagées.

Avec WAMkey la coiffe choisit librement sa trajectoire de désinsertion.

De plus, il n'y a aucune perte d'énergie dans le ligament.

De ce fait, les forces nécessaires à la dépose sont minimales et les risques de fracture inexistant.

Clé WAMkey n°1 (petite)

Clé WAMkey n°2 (moyenne)

Clé WAMkey n°3 (large)

Présentation :

Art. 2130 *Coffret WAMkey*
3 clés assorties,
3 fraises céramométallivores,
1 CD interactif.



medirel®
simply the best since 1974



Vous trouverez des informations plus détaillées sur notre site
www.medirel.com



CE 0459

Tenons RTD

D.T. Light-Post Illusion X-RO

Fibre de quartz translucide - extra - radio-opaque.
Matériau intelligent, translucide in situ, beaucoup plus qu'une simple rétention. X-RO la nouvelle génération de tenons en fibre de quartz. La fibre a été améliorée par l'ajout de radio-opacifiant. Coloré dans la masse pour une identification facile tenon-foret, il devient incolore en bouche et redevient coloré si besoin de visualisation (ré-access).
Forme anatomique (double conicité). Esthétique. Facile à utiliser.

Propriétés :

50% plus de radiopacité :

la radio-opacité des tenons varie entre 360% (N°0.5) et 730% (N°3).

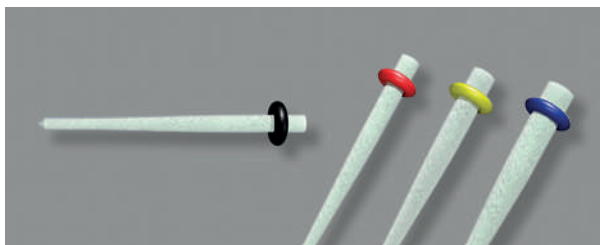
20% plus de résistance à la flexion :

flexion : 1800 - 2000 MPa ; cisaillement interlaminaire : 65 - 70 MPa ; module d'élasticité (30°) : 15 GPa.

30% plus de rétention :

traité en surface par un procédé RTD pour une meilleure adhésion micro-mécanique avec la résine, ce n'est plus nécessaire de conditionner avec du silane ou une préparation mécanique.

Mesure	Couleur	Grandeur	Quantité
Kit	● ● ● ● ●		20 Tenons + 4 forets
n° 0.5	●	ø 1,25 / ø 0,80 cm	x10
n° 1	●	ø 1,50 / ø 0,90 cm	x10
n° 2	●	ø 1,80 / ø 1,00 cm	x10
n° 3	●	ø 2,20 / ø 1,20 cm	x10



D.T. Light-Post

Fibre de quartz translucide - radio-opaque.
Conducteurs de la lumière (photopolymérisation). Tenons à double conicité (pour une adaptation maximale après traitement endodontique).

Mesure	Couleur (anneau)	Grandeur	Quantité
n° 0.5	●	ø 1,25 / ø 0,80 cm	x10
n° 1	●	ø 1,50 / ø 0,90 cm	x10
n° 2	●	ø 1,80 / ø 1,00 cm	x10
n° 3	●	ø 2,20 / ø 1,20 cm	x10

Light-Post

Fibre de quartz translucide - radio-opaque.
Conducteurs de la lumière (photopolymérisation).
Forme à double cylindricité.

Mesure	Couleur (anneau)	Grandeur	Quantité
n° 1	●	ø 1,40 / ø 1,00 cm	x10
n° 2	●	ø 1,80 / ø 1,20 cm	x10
n° 3	●	ø 2,10 / ø 1,40 cm	x10



Macro-Lock

Fibre de quartz macro translucide - radio-opaque - rétentif.
Conducteurs de la lumière (photopolymérisation).
Forme à double cylindricité.

Mesure	Couleur	Grandeur	Quantité
n° 1	●	ø 1,35 / ø 0,80 cm	x10
n° 2	●	ø 1,45 / ø 0,80 cm	x10
n° 3	●	ø 1,65 / ø 1,00 cm	x10
n° 4	●	ø 1,85 / ø 1,00 cm	x10



Macro-Lock Illusion X-RO

Mesure	Couleur	Grandeur	Quantité
Kit	● ● ● ● ●		20 Tenons + 4 forets
n° 1	●	ø 1,35 / ø 0,80 cm	x10
n° 2	●	ø 1,45 / ø 0,80 cm	x10
n° 3	●	ø 1,65 / ø 1,00 cm	x10
n° 4	●	ø 1,85 / ø 1,00 cm	x10



CE 0373

Asba® Care Clinic essential

Antibactérien local à libération prolongée d'huiles essentielles.

Indications :

- Traitement des poches parodontales, prévention et traitement de la parodontite afin de bloquer sa progression
- Lésions post-extraction
- Protection des plaies et des sites chirurgicaux

Mécanisme d'action :

La solution se solidifie rapidement par évaporation de l'alcool et reste au niveau du site d'application, créant ainsi un film protecteur constitué de résines acryliques pharmacologiquement inactifs et hautement tolérés.

Actif sur bactéries GRAM + et GRAM - aérobies et anaérobies.

Les résines acryliques perméables à l'eau mais insolubles permettent au film protecteur de rester dans la cavité buccale.

Ce film libère les huiles essentielles de manière contrôlée à une concentration efficace pendant 7 à 10 jours.

Le film protecteur se dégrade naturellement après 10-12 jours ; protège les plaies jusqu'à leur guérison complète et n'a pas besoin d'être enlevé.

Présentation :

Art. 2262 *AsbaCare Clinic Essential*
10 seringues stériles de 2,5 ml
avec aiguille de perçage
10 aiguilles Inox stériles à usage unique
à bout émoussé
3 flacons contenant 1,5 ml solution
à base de résines acryliques
et des huiles essentielles.

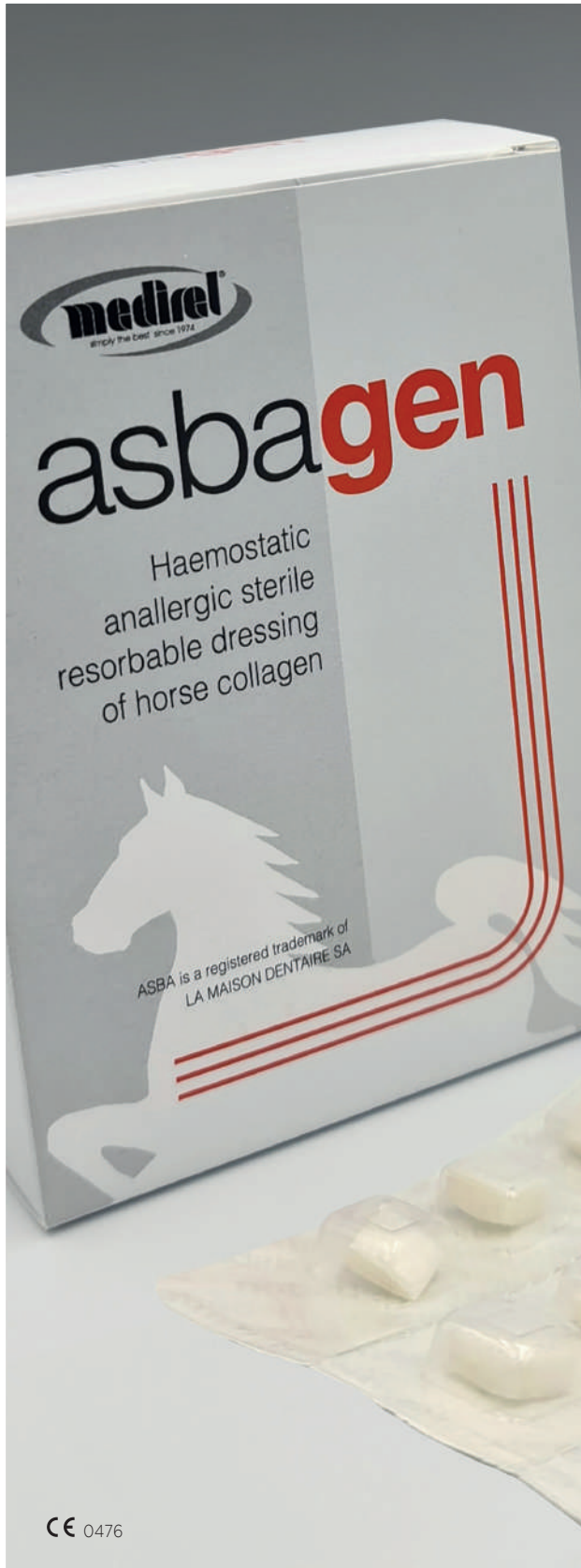
Art. 1685 *Aiguilles à pointe émoussée (x100)*

TABLEAU COMPARATIF HUILES ESSENTIELLES - ANTIBIOTIQUE

Antibiotique + résines acryliques	Huiles essentielles + résines acryliques
Flacon multidose	Flacon monodose
	<ul style="list-style-type: none"> • Un flacon unique prêt à l'emploi, la poudre ne doit pas être dissoute (difficile à basse température) • Utilisation plus simple et plus rapide • Pas de gaspillage du matériel, car quantité juste par patient • Echéance 3 ans (au lieu de 2 ans) • Peut être conservé à température ambiante
COMPOSITION Poudre Pipéracilline / Tazobactam Solution: Solution hydro-alcoolique avec résines acryliques	COMPOSITION Solution alcoolique avec résines acryliques et huiles essentielles à haute concentration <ul style="list-style-type: none"> - Pas de traitement médicamenteux, mais traitement avec des principes naturels biologiques extraits de plantes - Pas de risque de réaction allergique aux antibiotiques - Effet antibactérien élevé, mais aussi antifongique - Ne permet pas le développement de résistances antibiotiques - Également efficace contre les bactéries résistantes aux antibiotiques - Large spectre d'action antibactérienne par rapport aux antibiotiques de synthèse - Libération constante et lente des principes actifs des huiles essentielles - Traitement antibactérien aux huiles essentielles en synergie avec la thérapie antibiotique conventionnelle - Utilisation optimale en thérapie topique avec force de pénétration et diffusion exceptionnelles dans les muqueuses - Biodégradabilité élevée et toxicité faible par rapport aux antibiotiques

asba[®]gen

STERIL



CE 0476

Asba[®]gen hémostatique est composé de collagène de cheval purifié.

Le produit, sous forme d'éponge lyophilisée, est stérile, anallergique et résorbable.

L'activité hémostatique est une propriété spécifique du collagène.

Asba[®]gen se résorbe totalement par dégradation enzymatique en trois semaines environ.

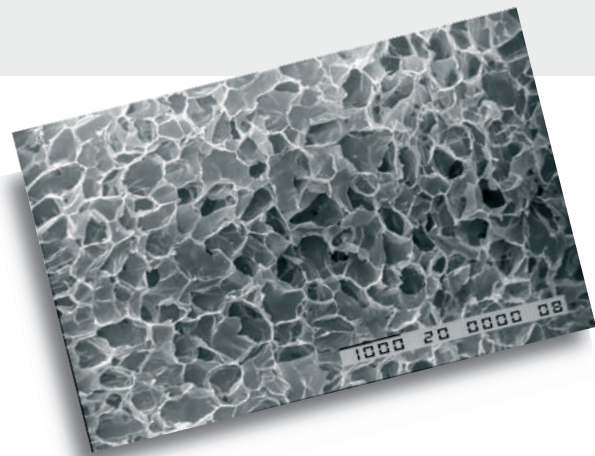
Asba[®]gen est utilisé en chirurgie, en implantologie et en parodontologie.

Asba[®]gen garantit l'hémostase et la stabilisation du caillot, il favorise la cicatrisation et la régénération du volume osseux.

Caractéristiques :

- utilisation simple ;
- hémostase rapide ;
- haut pouvoir absorbant ;
- ne s'attache pas aux instruments ;
- emballé à l'unité ;

On applique Asba[®]gen directement sur la surface sanglante en exerçant une légère pression. Le nombre d'éponges ainsi que le temps pendant laquelle il faut exercer une légère pression dépend du type et de l'étendue du saignement. Généralement l'hémostase se produit entre 2 et 4 minutes.





Asbagen®

Eponge collagène de cheval purifié, anallergique, résorbable à usage dentaire.

Asbagen hémostatique est composé de collagène de cheval purifié.

Le produit, sous forme d'éponge lyophilisée, est stérile, anallergique et résorbable.

Asbagen se résorbe totalement par dégradation enzymatique en trois semaines environ.

Asbagen garantit l'hémostase et la stabilisation du caillot, il favorise la cicatrisation et la régénération du volume osseux.

Caractéristiques :

- utilisation simple ;
- hémostase rapide ;
- haut pouvoir absorbant ;
- ne s'attache pas aux instruments ;
- emballage unitaire stérile ;

Présentation :

Art. 2282 Boîte de 60 éponges (1x1cm)

CE 0476



RetraxGel AS

Gel hémostatique - 25% sulfate d'aluminium.

RetraxGel est indiqué p.ex. en cas de rétraction comme protection avant la prise d'empreinte et en chirurgie lors de saignements.

Caractéristiques :

- ne coule pas et reste où vous l'avez appliqué ;
- pas de coloration de la gencive ;
- agréable arôme de framboise pour une meilleure tolérance du patient ;
- de couleur bleue pour une bonne visibilité et pour une pose ciblée ;
- compatible avec tous les matériaux d'empreinte et utilisable avec tous types de fils de rétraction ;
- convient à la perfection pour les restaurations de classe V, quand le tissu est blessé ;
- appliquer RetraxGel directement sur la partie saignante ;
- facilite l'emplacement du fil grâce à son effet lubrifiant ;
- le terrain de travail reste propre et sec ;
- s'enlève facilement à l'eau.

Présentation :

Art. 402 RetraxGel (12 seringues à 0.75g + 12 embouts)

CE



Enregistrez-vous
maintenant sur notre site
www.medirel.com

OMNIA[®]

Disposable Medical Devices

LA SÉCURITÉ ET L'EFFICACITÉ POUR LA CHIRURGIE DENTAIRE



Vous trouverez des informations
plus détaillées sur notre site
www.medirel.com



Kit chirurgicaux



Habillement



Champs



Protection pour
l'unit dentaire

Sogeva[®]

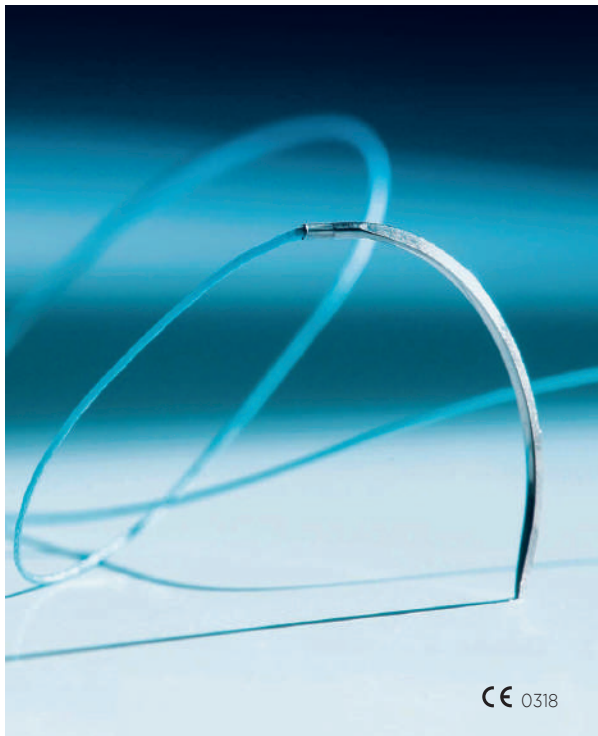
Produits pour la stérilisation et accessoires



Vous trouverez des informations
plus détaillées sur notre site
www.medirel.com



QUALITÉ EN STÉRILISATION
DEPUIS 1996



Vous trouverez des informations plus détaillées sur notre site www.medirel.com



Sutures pour Chirurgie Odontologique

Sutures Supramid non résorbables

Multifilament en polyamide, tordu et gainé du même matériel sur toute la longueur.

Il réunit les qualités du monofilament avec celles des multifilaments.

Glisse facilement à travers les tissus, sans traumatisme. Résistance à la tension.

Facile à nouer.

Réaction tissulaire minimale.

Faible stagnation de plaque.

Indiqué en chirurgie implantaire et maxillofaciale.



Sutures Supolene non résorbables

Multifilament tressé traité de façon à le rendre non capillaire.

Fibres en polyester imprégnées de Téflon-PTFE.

Très résistant à la traction.

Grande inertie chimique et biologique.

Grande sécurité au niveau des noeuds.

Glisse facilement. Alternative à la soie.



Sutures en soie non résorbables

Multifilament tressé traité de façon à le rendre non capillaire.

Fibres provenant des cocons de vers à soie et siliconées.

Très résistant à la traction, très souple et de manipulation facile.

Sécurité au niveau des noeuds.



PGA Rapid résorbables

Fil synthétique résorbable composé d'acide polyglycolique tressé, enrobé.

Fil très résistant à la traction et complètement flexible.

Doux et souple, il offre une grande sécurité au niveau du noeud et il passe facilement.

Réaction tissulaire minimale et compatibilité optimale.

Résorption totale à peu près 40 jours.

Se dégrade dans l'organisme sans que l'ablation ultérieure des points de sutures soit nécessaire.

Présentation :

Typologie aiguilles et fils : voir liste de prix.



CE 0426

ALOS Pâte - ALOS Bloc ALOS Granulaire

Biomatériau de synthèse malléable pour la régénération en parodontologie - implantologie - chirurgie maxillo-faciale

Caractéristiques :

biocompatible, ostéoconducteur, radio-opaque, 100% synthétique, 100% résorbable.

S'utilise sans membrane grâce à sa granulométrie.

Indications cliniques :

Parodontologie :

- comblement des poches ;
- furcations.

Implantologie :

- sinus lift par voie latérale ou crétale ;
- augmentation en onlay horizontale ou verticale de la crête osseuse ;
- fractures ;
- comblement des déficiences osseuses et des fenestrations ;
- comblement osseux des gros greffons autologues.

Chirurgie orale :

- comblement des cavités osseuses après extractions mutilantes, exérèse de kystes ou apectomie.

Présentation :

Art. 1793 Pâte (1x0.6ml)

Art. 1794 Pâte (4x0.6ml)

Art. 1791 Bloc (1x0.78ml)

Art. 1792 Bloc (4x0.78ml)

Art. 2240 Granulaire (1x2ml)



Brosse à dents rechargeable sonique

Produit innovant

Dents et gencives saines grâce à la technologie sonique avancée fournissant une action de nettoyage dynamique puissante. Cette technologie permet d'éliminer efficacement le tartre favorisant le blanchiment naturel de vos dents.

4 modes de brossage
Clean, Soft, Whiten
+ Massage



Art. 2202	AsbaDent Kit+
Art. 2203	AsbaDent+ Recharges (x3)



Technologie de nettoyage sonique avancée



4 modes de brossage



Minuterie automatique



Intervalle de 30 secondes



Indicateur de recharge



Design imperméable



Câblée



GengiGel Prof Acide Hyaluronique

Pour le traitement des poches gingivales

L'acide hyaluronique contenu dans le GengiGel accélère le processus de guérison et renouvelle les tissus gingivaux en imitant et en renforçant le profil d'action de l'AH naturel.

Action hémostatique, anti-inflammatoire, analgésique et adhérente à la muqueuse.

Fonction de barrière contre les germes.

La formule avancée de la gamme permet un dosage précis de la quantité nécessaire d'acide hyaluronique.

L'effet thérapeutique se produit très rapidement, notamment grâce à la longue durée de séjour de la substance sur le lieu d'action.

Dispositif médical de classe IIB

Présentation :

Art. 1883 Flacon de 50ml - HA 0,1%

Art. 1881 4x seringues HA 0,8% + 4 aiguilles

Art. 1888 Cuillères (x50)

Art. 2201 GengiGel Forte Oral Gel à 8ml - HA 0,8%



ialozon® Blu Rince-bouche ialozon® Blu Dentifrice

sans chlorhexidine à base d'huile d'olive ozonisée

Caractéristiques :

- antiseptique
- bactériostatique
- biostimulant
- immunomodulateur
- analgésique et anti-inflammatoire

Indications :

- Saignements gingivaux
- Douleur aiguë aux gencives
- Post-chirurgie ou extractions dentaires
- Parodontite
- Péri-implantite

Présentation :

Art. 2263 ialozon Blu Rince-bouche 300ml

Art. 2237 ialozon Blue Dentifrice 75ml



Monday Morning

Le dentifrice du lundi matin

Ne s'utilise qu'une fois par semaine.

Élimine la plaque dentaire et le tartre sans attaquer l'émail.

Rafraîchit longtemps la bouche et procure une haleine agréable.

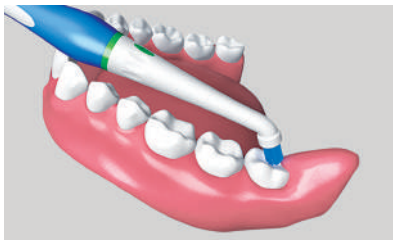
RDA 180-200

Présentation :

Art. 378 Tube (35g)

Piksters™

Piksters Connect System



Focus Tip Brushes Forward

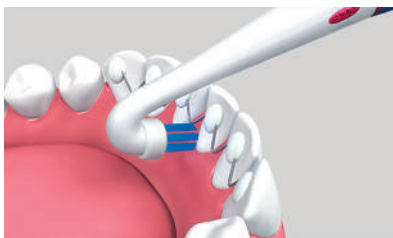
... pour le nettoyage des opercules, des furcations et autres endroits difficiles à atteindre.

SupaGrips

Idéal pour les personnes qui n'aiment pas le fil dentaire. Il glisse sans effort entre vos dents.

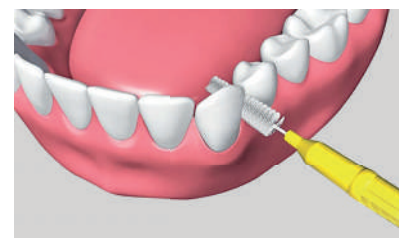
Focus Tip Brushes Reverse





Angle spécialement conçu pour...
... accéder à l'arrière des incisives et pour une meilleure accessibilité aux molaires. Idéal pour le nettoyage au-dessous des dispositifs de retenue de fils et de rails dentés.



Piksters Interdental Brushes

Pour le nettoyage efficace des espaces interdentaires.



Art.	Produit
2170	Focus Tip Brushes Twin Set
2171	Focus Tip Brush Reverse Single Pack
2172	Focus Tip Brush Forward Single Pack
2174	Focus Tip Brushes Forward Refill (x3) 
2173	Focus Tip Brushes Reverse Refill (x3) 
2120	SupaGrips XP (x90) 
	Piksters (x10) 
	Piksters (x40)



Profitez du rabais online sur www.medirel.com

Piksters Interdental Brushes											
Piksters	Size 00	Size 0	Size 1	Size 2	Size 3	Size 4	Size 5	Size 6	Size 7	Size 8	Size 9
Smallest hole brush will fit into	0.6	0.7	0.8	0.9	0.9	1	1.1	1.4	2.1	2.8	3.4
Twisted wire diameter	.32	.36	.45	.52	.52	.52	.56	.63	.73	.73	.73
ISO size	0	1	1	2	2	2	3	4	6	7	8



Piksters[®] BAMBOO



... une alternative pour la protection de l'environnement

Feuille
commande
directe

Présentation :

Art. 2601 Piksters Bamboo No. 0 (x8) gris
 Art. 2600 Piksters Bamboo No. 00 (x8) rose
 Art. 2602 Piksters Bamboo No. 1 (x8) violet
 Art. 2603 Piksters Bamboo No. 2 (x8) blanc
 Art. 2604 Piksters Bamboo No. 3 (x8) jaune
 Art. 2605 Piksters Bamboo No. 4 (x8) rose
 Art. 2606 Piksters Bamboo No. 5 (x8) bleu
 Art. 2607 Piksters Bamboo No. 6 (x8) vert

Art. 2608 Piksters Bamboo assortis (x8)

Art. 2610 Piksters Bamboo Kink No. 00 (x6) rose
 Art. 2611 Piksters Bamboo Kink No. 1 (x6) violet
 Art. 2612 Piksters Bamboo Kink No. 3 (x6) jaune
 Art. 2613 Piksters Bamboo Kink No. 5 (x6) bleu

Art. 2614 Piksters Bamboo Kink assortis (x4)

Piksters Interdental Brushes

Piksters	Size 00	Size 0	Size 1	Size 2	Size 3	Size 4	Size 5	Size 6	Size 7	Size 8	Size 9
Smallest hole brush will fit into	0.6	0.7	0.8	0.9	0.9	1	1.1	1.4	2.1	2.8	3.4
Twisted wire diameter	.32	.36	.45	.52	.52	.56	.63	.73	.73	.73	.73
ISO size	0	1	1	2	2	2	3	4	6	7	8

Piksters

Feuille
commande
directe

Brossettes interdentaires

Pratiques et économiques

- Pliables et résistantes, aussi les plus fines.
- Manche ergonomique pour améliorer l'hygiène
- Nettoyage excellent pour l'espace interdentaire difficile à nettoyer comme pour prémolaires et molaires
- Utilisation pratique et hygiénique, en voyage

Présentation :

Emballages de même grandeur :

avec 10 pièces (9 grandeurs) : du numéro 00 au numéro 7
 avec 40 pièces (9 grandeurs) : du numéro 00 au numéro 7
 avec 7 pièces (2 grandeurs) : numéro 8 et 9

Emballages assortis :

disponibles en paquet de 8 pièces

Displays :

Grand (37.5x43.0 cm)

Petit (31.5x21.0 cm)

Piksters Gorilla FLOSS

Art. 2311

Art. 2310

Art. 2313

Piksters Gorilla Floss

Jusqu'à 4 fois plus résistant qu'un fil dentaire ordinaire

- plus facile à insérer avec moins de force (et donc moins de risque de traumatisme tissulaire) même au contact d'une surface tranchante ou rugueuse
- le polyéthylène (UHMWPE) composant les multi-filaments est plus résistant que le nylon et a une action « frottante »
- lisse et très mince, glisse d'une manière très délicate entre les dents
- extrêmement solide et résistant à la rupture, aussi au contact avec des bords tranchants

Présentation :

Art. 2311 Piksters Gorilla Floss 150m
 Art. 2310 Piksters Gorilla Fish Bowl (x200)
 Art. 2313 Piksters Baby Gorilla TwinPack (2x8m)

GLO Science Pro Home

le blanchiment des dents pour usage à domicile primé



Disponible en
exclusivité chez

medirel
simply the best since 1974



Dental-Fresh®

Comprimés effervescents bleus pour le rinçage de la bouche.
Dental-Fresh a été spécialement conçu pour être utilisé par les patients après un traitement.
Dental-Fresh élimine la sensation de bouche sèche, enlève les mauvais goûts après prise d'empreinte ou traitement canalaire, limite les saignements, facilite la cicatrisation.

Sans fluorure
Saveur fraîche
Ne colore pas le crachoir

Présentation :

Art. 218 Boîte (x900)



Shield Force Plus

Sealant protecteur pour le traitement de l'hyperesthésie dentinaire.

Indications :

Traitement de l'hyperesthésie dentinaire.
Réduction de l'abrasion et de l'érosion de la dentine cervicale exposée.
Soulagement et/ou prévention de la sensibilité dentaire après préparation des dents pour des restaurations directes et indirectes.

Présentation :

Art. 1512 TOK Shield Force Plus
1 flacon de 3ml,
25 applicateurs,
1 godet.

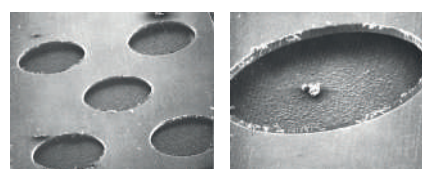


Cascade® Flexible Scaler

Enlève le tartre et la plaque présents dans les espaces interdentaires, grâce au relief micrométrique coupant de chaque perforation.
Grâce à cette technologie particulière Flexible Scaler nettoie et polit sans endommager l'émail.
En acier inoxydable.

Présentation :

Art. 268 Rouleau (2m)



Ces deux photographies au microscope électronique montrent le relief micrométrique des perforations.

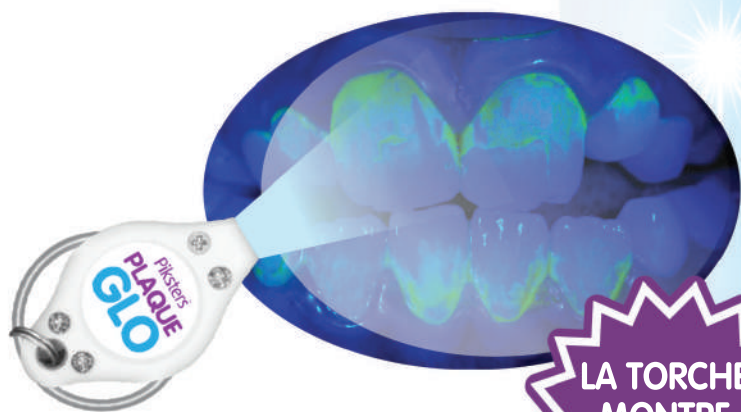
Piksters®

PLAQUE GLO™

NOUVEAU
sans
fluorure

Dentifrice fluorescent

Le dentifrice et le système de torche PLAQUE GLO aident à localiser les zones problématiques qui causent la carie et la maladie des gencives.



LA TORCHE
MONTRE
LA PLAQUE

- Lampe de poche bleue spéciale de longueur d'onde montre toute plaque dentaire résiduelle après le brossage.
- Aide à la modification de la technique de brossage.
- Aucun risque de colorations de vêtements / tapis.
- Pas de colorations de lèvres rouges, des gencives ou de la langue saveur tropicale délicieuse.
- NOUVEAU : sans fluorure



SAVEUR
TROPICALE
DÉLICIEUSE

Piksters®
www.piksters.com

erskine™
oral care

Contact : info@medirel.ch



CE

Asba® Fluor Gel

Gel thixotropique au fluorure pour application locale. Prévention de la carie, désensibilisation des collets et des moignons. Peut s'utiliser en gouttière de fluoruration.

Caractéristiques :

- 0,35% de fluorure de sodium ;
- pH 3,75 ;
- goût de framboise naturel.

Présentation :

Art. 1658 Flaçon (475ml)

Asba® Fluor Propy Paste

Pâte de nettoyage et de polissage des dents.

Caractéristiques :

- grain medium ;
- 0,35% de fluor ;
- goût de cerise .

Présentation :

Art. 1659 Pot de pâte medium (350g)



CE

Fluoride Tray

Gouttière fluoruration, 3 dimensions.

Présentation :

Art. 578 Fluoride Tray S jaune (x100)
 Art. 577 Fluoride Tray M blanc (x100)
 Art. 576 Fluoride Tray L bleu (x100)



CE

Foamies

Lunettes de protection jetables

Les Foamies sont disponibles avec des écrans clairs ou teintés en 3 différentes grandeurs : S, M et L

Caractéristiques :

- les Foamies protègent contre les éclaboussures, la poussière, l'excès de pulvérisation et l'abrasion ;
- les Foamies ne glissent pas, sont bien ajustés autour du nez et des joues ;
- économiques et prêts à l'emploi ;
- doux cadre en mousse - lentilles légères en PET ou PP.

Présentation :

Art. 2300 Foamies claire Small (x50) - vert
 Art. 2303 Foamies teintée Small (x50) - vert
 Art. 2301 Foamies claire Medium (x50) - bleu
 Art. 2304 Foamies teintée Medium (x50) - bleu
 Art. 2302 Foamies claire Large (x50) - jaune
 Art. 2305 Foamies teintée Large (x50) - jaune



CE 1639



Cascade® Prophy Cups

Cupules en caoutchouc souple pour prophylaxie, sans latex. Le profil intérieur à lamelle réduit sensiblement la chaleur de la friction. Sans effet splattering. Pas indiqué pour autoclave.

Pink : souple
Blanc : souple / medium
Violet : medium
Bleu : dur

Cascade Prophy-Cups LATEX FREE sur mandrin

Art. 19400 Cascade cups sur mandrin bleu (x100)
Art. 19420 Cascade cups sur mandrin pink (x100)
Art. 19410 Cascade cups sur mandrin violet (x100)
Art. 61580 Cascade cups sur mandrin blanc (x100)

Cascade Prophy-Cups LATEX FREE à vis

Art. 19430 Cascade cups à vis bleu (x100)
Art. 19450 Cascade cups à vis pink (x100)
Art. 19440 Cascade cups à vis violet (x100)
Art. 61610 Cascade cups à vis blanc (x100)

Cascade Prophy-Cups LATEX FREE snap-on

Art. 19460 Cascade cups snap-on bleu (x100)
Art. 19480 Cascade cups snap-on pink (x100)
Art. 19470 Cascade cups snap-on violet (x100)
Art. 61600 Cascade cups snap-on blanc (x100)

Cascade mandrin RA pour cups snap-on

Art.4400 Cascade mandrin RA pour cups snap-on (x10)



CE 1639

Cascade® Prophy Brushes

Prophy Brushes sont des instruments utilisés par les dentistes ou les hygiénistes pour la prophylaxie et le polissage des dents.

Pink : souple
Violet : medium
Bleu : dur

Nylon brushes sur mandrin

Art. 1955 Nylon brushes sur mandrin bleu (x100)
Art. 1956 Nylon brushes sur mandrin pink (x100)
Art. 1954 Nylon brushes sur mandrin violet (x100)

Nylon brushes à vis

Art. 1969 Nylon brushes à vis violet (x100)
Art. 1972 Nylon brushes à vis bleu (x100)
Art. 1973 Nylon brushes à vis pink (x100)



Cascade® D-Brush

La brosse intra-croinaire facilite le nettoyage intra et extra-croinaire.

Nettoie autour des appareils orthodontiques comme aucune autre.

La brosse est montée sur un mandrin.

A utiliser avec contre-angle à basse vitesse.

Longueur 3mm.

Largeur 2mm.

Présentation :

Art. 17980 Cascade® D-Brush (x10)

CE 1639



Art. 3001



Art. 3002



Art. 3003

Brossettes de nettoyage

avec manche en plastique

Selon les recommandations des BPPS (Bonnes pratiques de retraitement des dispositifs médicaux) l'usage du bois est prohibé lors du nettoyage des instruments à usage multiple.

Présentation :

Art. 3001 Brossettes de nettoyage noires avec brins medium/durs en nylon (x3) pour le nettoyage courant des dispositifs dentaires

Art. 3002 Brossettes de nettoyage blanches avec brins durs en nylon (x3) pour le nettoyage des impuretés difficiles à décoller

Art. 3003 Brossettes de nettoyage noires avec fils en laiton (x3) pour le nettoyage des impuretés incrustées, difficile à enlever



Art. 552



Art. 553

Brosses de nettoyage

Présentation :

Art. 552 Pour les canules (x6)

Art. 553 Pour les canules chirurgicales (x12)

Art. 1671 Brosse en laiton télescopique (x1)



Art. 1671



Art. 1584



Art. 38



Art. 1650



Art. 1583

Microbrush - Appli Tip

Regular - Fine - Superfine - Ultrafine

Les microbrush déposent moins de matériaux que les pinceaux courants.

De nombreuses fibres non pelucheuses conservent des quantités minimales de liquide sans s'en imbiber.

Vous mettez toutes les matières liquéfiées peu épaisses en place, avec précision et parcimonie : agent de corrosion, bonding, liner de cavité, scellement, hémostatique, solutions de teinture, solution fluoride et vernis.

Présentation :

Art. 1584 Ultrafine 0.5mm (x400)

Art. 38 Regular 2mm (x400)

Art. 1650 Fine 1.5mm (x400)

Art. 1583 Superfine 1mm (x400)





Standard

Capuchon



Perle

Grille anti-langue



Stoppi

CE

Muppy® Ecran buccaux

Taille I denture de lait - taille II denture mixte

MUPPY® STANDARD

- Déshabitude de la succion
- Améliore la fermeture de la bouche et stimule la respiration nasale
- Stimule l'auto-guérison

Taille I

Art. 416 MVP I, Standard transparent/rigide - 93001

Art. 419 MVP I, Standard transparent/SOFT - 93301

Taille II

Art. 417 MVP II, Standard transparent/rigide - 93002

Art. 418 MVP II, transparent/SOFT - 93302

MUPPY® CAPUCHON

- Pour redresser les incisives
- Quand les dents de l'arcade inférieure sont trop en arrière (KLII)
- Améliore la fonction de mordre de la dentition

Taille I

Art. 410 MVP I, avec capuchon transparent/rigide - 93101

Art. 413 MVP I, avec capuchon transparent/SOFT - 93401

Taille II

Art. 411 MVP II, avec capuchon transparent/rigide - 93102

Art. 412 MVP II, avec capuchon transparent/SOFT - 93402

MUPPY® PERLE

- Pour renforcer la musculature de la langue
- Réduit le flux de salive
- Pour une thérapie de soutien chez les patients souffrant du syndrome de Down et de paralysie cérébrale

Taille I / II

Art. 420 MVP I, avec perle transparent/rigide - 93501

Art. 421 MVP II, avec perle transparent/rigide - 93502

MUPPY® GRILLE ANTI-LANGUE

- Pour le traitement d'une morsure ouverte frontale
- Action immédiate contre la pression de la langue
- Stimule la respiration nasale

Taille I / II

Art. 414 MVP I, avec grille anti-langue transparent/rigide - 93201

Art. 415 MVP II, avec grille anti-langue transparent/rigide - 93202

Emballage :

Emballage à 1 pièce

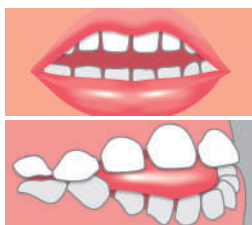
STOPPI

Sucette pour déshabituer les enfants dès l'âge de 2 ans. Stoppi ne constitue pas un corps étranger gênant disposé entre les incisives. C'est pourquoi les maxillaires inférieures et supérieures peuvent se développer normalement et que les dents peuvent pousser bien droites. Pour que les petites molaires soient occupées et que Stoppi soit placée parfaitement en bouche, la sucette à déshabituer possède des barrettes de mastication fines.

Présentation :

Emballage d' 1 pièce

Art. 1728 Stoppi



PR-M



PR-W



OrthoPreventAligner®

Pour le traitement orthodontique précoce en denture mixte et dents de lait.

Présentation :

Art. 2091 OrthoPreventAligner PR-M soft (3-6 ans)

Art. 2092 OrthoPreventAligner PR-M hard (3-6 ans)

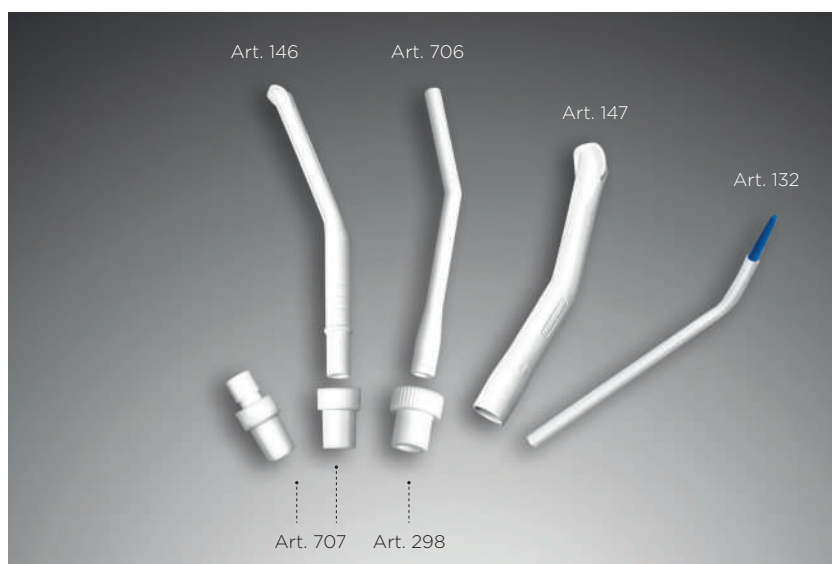
Art. 2093 OrthoPreventAligner PR-W soft (6-12 ans)

Art. 2090 OrthoPreventAligner PR-W hard (6-12 ans)

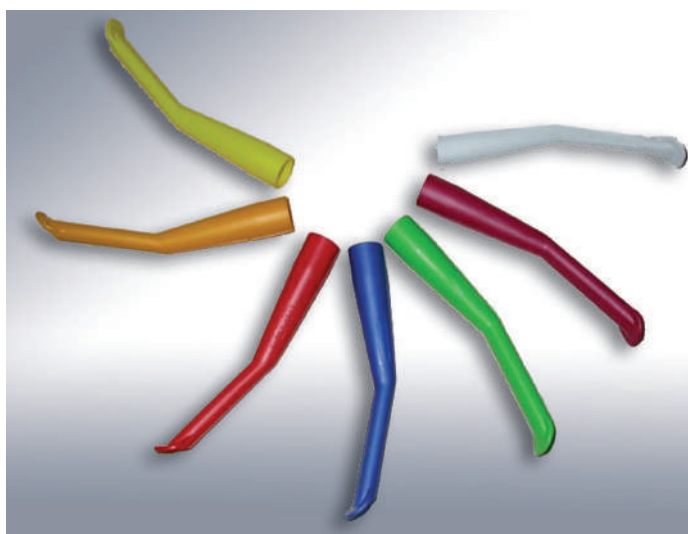


Vous trouverez des informations plus détaillées sur notre site www.medirel.com

CE



CE



CE 0044

Canules

Toutes les canules d'aspiration peuvent être stérilisées jusqu'à 135°C.

Mod. A : 11mm, longueur 14,5cm.
Mod. B : 16mm, longueur 13cm.
Mod. C : 11mm, diamètre pointe 6mm.

Adaptateur N° 1 : 11mm - 16mm.
Adaptateur N° 2 : 4,8mm - 16mm.

Les adaptateurs ayant un diamètre de 4,8mm sont aussi compatibles avec les pompes à salive.

Bambino : comme mod. B mais avec une tête plus petite.

Présentation :

Art. 132 Blu Tip surgical tips (x20) CE 0476
Art. 146 Canules mod. A (x10 avec adaptateur)
Art. 147 Canules mod. B (x10)
Art. 706 Canules mod. C (x3)

Adaptateurs :

Art. 298 N°1 (x1)
Art. 707 N°2 (x1)

Canules 16mm :

Art. 1649 Vert (x10)
Art. 1651 Bleu (x10)
Art. 1653 Jaune (x10)
Art. 1654 Rouge (x10)
Art. 1655 Bordeaux (x10)
Art. 1660 Orange (x10)
Art. 1661 Vert menthe (x10)
Art. 1662 Bleu turquoise (x10)

Canules Bambino 16mm :

Art. 97 Orange (x10)
Art. 98 Aubergine (x10)
Art. 99 Bleu (x10)
Art. 100 Rouge (x10)
Art. 101 Jaune (x10)
Art. 102 Vert (x10)
Art. 148 Gris (x10)



Medirel Box

Boîtes pour prothèses.

Dimensions :

- grand : 4x8x6 cm ;
- mini : 6,5x6,5x3 cm.

Présentation :

Couleurs assortis

Art. 347 Grand (x10)
Art. 350 Mini (x10)





CE

CE 0598

Masques de protection

Sans Latex

Produit en TNT, 3 plis sans fibre de verre ni amiante.
Plis externe TNT transpirant et hydro-répulsif.
Plis intermédiaire en tissu à haute capacité filtrante (B.F.E 98% des particules jusqu'au diamètre de 1 micron).
Plis interne en tissu TNT transpirant et hypoallergène.
Barrette nasale en aluminium.

Présentation :

Art. 341 Boîte de 50 pcs
Art. 3440 FFP2 (x1 ou x20)



matériau de protection

CE



Vista-Tec ilGrande

Visière de protection du visage

- visières extra-larges pour une protection accrue
- qualité optique supérieure
- EPI de classe II certifié CE EN 166:2001
- ultra-légère
- visières désinfectables, durables et remplaçables
- monture et serre-tête autoclavables
- fabriqué en Suisse

Emballage:

Art. 592 Protection du visage ilGrande noire (=monture)
avec 2 visières de protection du visage
Art. 592R Visières de protection du visage ilGrande recharges (x5)

CE



Vista-Tec laStoria

Visière de protection du visage

- qualité optique supérieure
- visières désinfectables, durables et remplaçables
- ultra-légère
- EPI de classe II certifié CE EN 166:2001
- serre-tête pour un confort et une stabilité accrue

Emballage:

Art. 591 Protection du visage laStoria blanche (=monture)
avec 2 visières de protection du visage
Art. 593 Visières de protection du visage laStoria recharges (x5)



Délai de livraison
24/48h
pour tous nos produits
dans toute la Suisse



Art. 138



Art. 139



Art. 354



Art. 1633

Medirel Brushes

Pinceaux standards

144 poils, tige 15mm.
Idéal pour tous les systèmes adhésifs.
A utiliser avec manche standard.

Pinceaux petits

F (fin) 200 poils, tige 10mm
XF (extra-fin) 100 poils, tige 10mm

Présentation :

Art. 138 Pinceaux rouges fins (x100)
Art. 139 Pinceaux blancs extra fins (x100)
Art. 354 Pinceaux blancs standards (x100)
Art. 1633 Manche pinceaux extra fin (x1)

CE



Porte-empreinte

Avant le premier usage : stérilisation à froid
(ne pas stériliser à chaud, se fondent et se déforment)

Nr. 1 Large supérieur
Nr. 2 Large inférieur
Nr. 3 Medium supérieur
Nr. 4 Medium inférieur
Nr. 5 Small supérieur
Nr. 6 Small inférieur
Nr. 7 Supérieur gauche - inférieur droit
Nr. 8 Supérieur droit - inférieur gauche
Nr. 9 Antérieur

Présentation :

Art. 355 Tray 1 (x12)
Art. 356 Tray 2 (x12)
Art. 357 Tray 3 (x12)
Art. 358 Tray 4 (x12)
Art. 359 Tray 5 (x12)
Art. 360 Tray 6 (x12)
Art. 361 Tray 7 (x12)
Art. 362 Tray 8 (x12)
Art. 363 Tray 9 (x12)

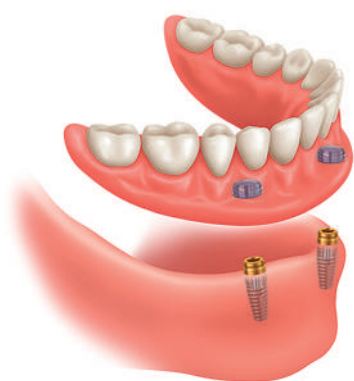
CE

medirel[®]
simply the best since 1974

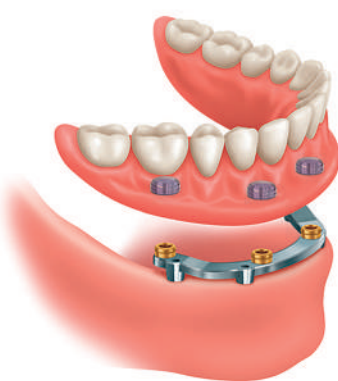


Pour les promotions,
consultez notre site
www.medirel.com

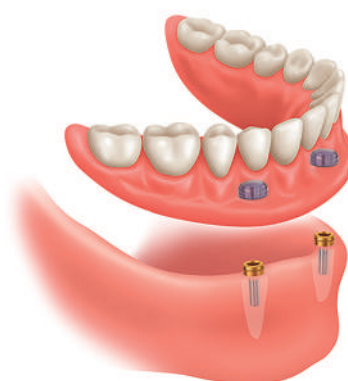
Locator® Attachment Systems



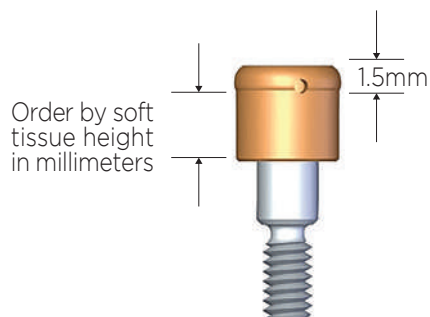
sur implant



sur barre

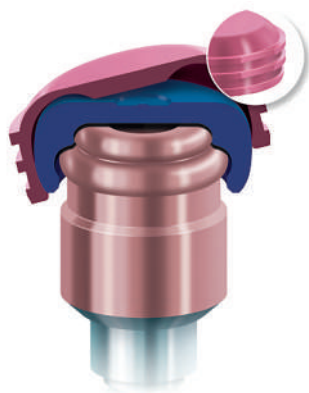


sur racine



LOCATOR® SUR IMPLANT / BARRE / RACINE Système pour overdenture sur implants

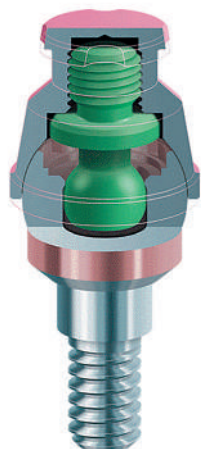
Concept prothétique pour l'ancrage de prothèses totales sur deux implants ou plus. Disponible en hauteurs différentes, offre par son design particulier l'intégration fiable et facile d'une prothèse, même avec des équilibrages de divergences jusqu'à 40° entre deux implants.



LOCATOR® R-Tx™ Système pour overdenture sur implants

La seconde génération LOCATOR®

Un meilleur système, plus simple, plus solide, basé sur la même technique que le Locator Legacy. Assemblage complet du système de fixation LOCATOR R-Tx
All-in-one Packaging

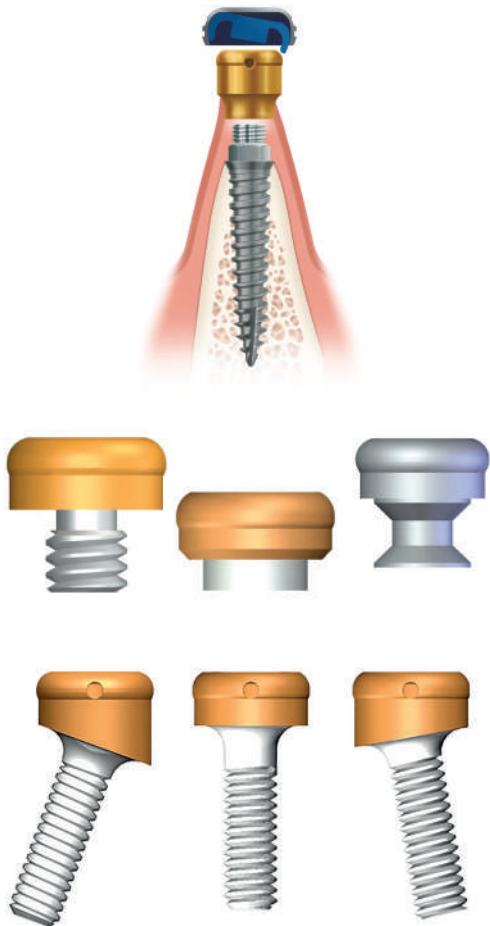


LOCATOR® F-Tx™ Fixed Attachment System

Le premier système de fixation sans vis et ciment pour les restaurations prothétiques fixes sur implants.



* Commandez le LOCATOR
- en nous indiquant le fabricant de l'implant, le nom de l'implant, le diamètre et l'hauteur des gencives
- en vous basant sur la liste d'articles pour votre Locator souhaité.



LODI IMPLANT Pour overdentures SDI Small Diameter Implant.

Le LODI est idéal pour des patients édentés totaux ou partiels qui présentent de fortes résorptions et de faibles crêtes. Le design de l'apex de l'implant favorise l'insertion et augmente la stabilité.

Comme pour tous les LOCATOR, aussi les gaines de LODI pivotent et s'alignent automatiquement dans le boîtier. Une connexion résiliente permet de soutenir les forces masticatoires et de maintenir les gaines durablement.

LOCATOR® BAR Système d'attachement sur barre et coiffes radiculaires.

Indications :

Stabiliser des prothèses amovibles totales ou partielles, dans les cas suivants :
barre sur implants solidarisés, coiffe radiculaire coulée, réparation/modification intra-orale d'anciennes coiffes radiculaires.

LOCATOR® ROOT Système d'attachement sur racine

Indications :

Stabiliser des prothèses amovibles totales ou partielles, directement sur des restes radiculaires.

Présentation :

Locator 8522 (20°)
Locator 8520 (0°)
Locator 8521 (10°)

CE



Visitez notre site
www.medirel.com
pour voir la gamme complète



MD-Guide Intro Kit

Parce qu'un millimètre peut faire LA différence, les forets pilotes MD Guide vous offrent un guidage méso-distal essentiel lors de la pose d'implants. Chacun des 5 forets de la série est doté d'une bague dont le diamètre équivaut à la dimension méso-distale de la dent à remplacer.

Présentation :

Art. 2148 MD-Guide Intro Kit
5 forets assortis,
5 analogues,
1 boîte autoclavable.



CE

Rebase II Fast

Matériau de rebasage pour le rebasage dur et durable de prothèses dentaires.

Rebasage dur pour un confort optimal!

REBASE II FAST doit être utilisé comme rebasage dur au fauteuil ou au laboratoire.

Indications :

- Rebasage dur et durable
- Rebasage de prothèses complètes
- Rebasage de prothèses partielles
- Après un rebasage souple, une fois que la muqueuse est guérie
- Utilisation au fauteuil

Caractéristiques :

- agréable dans la bouche,
- excellente adaptation,
- aucune odeur désagréable,
- sans MMA,
- très faible élévation de la température.

Présentation :

- Art. 20506 *Rebase II Kit*
(80g poudre, 50ml liquide, 15 ml adhésif,
48g Resin Hardener II, 1 mesurette, 1 pipette,
1 gobelet, 2 brochettes, 1 spatule, 1 cuillère)
- Art. 20563 *Adhésif (15ml)*
Art. 20562 *Liquide (50ml)*
Art. 20546 *Poudre FLP (80g)*
Art. 20171 *Resin Hardener II (48g)*



CE

Sofreliner Tough M & S

Rebasage souple et durable à base de silicone A pour l'utilisations au fauteuil ou au laboratoire.

Indications

- Douleurs causées par des crêtes saillantes de l'os alvéolaire et une atrophie des muqueuses
- Mauvaise rétention provoquée par une atrophie extrême de la crête alvéolaire
- Contre-dépouilles majeures ou tori maxillaire/mandibulaire
- Rétention des prothèses avant la mise en place de l'attachement définitif
- **Rebasage temporaire ou conditionnement des tissus (seulement soft)**

Propriétés et avantages

- 100% silicone A
- Dureté Shore 43 (M) ou 24 (S)
- Conservation : 2 ½ années (M) ou ½ année (S)
- Résistance extrême à la déchirure
- Stabilité des surfaces et des couleurs
- Excellente précision d'ajustement

Présentation :

- Art. 23351 *Tough Medium Kit*
2x27g pâte base+catalyst,
10ml primer,
10 mixing tips XS jaune.
- Art. 23401 *Tough Soft Kit*
2x26g pâte base+catalyst,
10ml primer,
10 mixing tips XS jaune.



Vous trouverez des informations plus détaillées sur notre site
www.medirel.com



Silicone Remover

Le Silicone Remover est une substance auxiliaire permettant d'éliminer le matériau de rebasage élastique à base de silicone

Indications

- Pour l'enlèvement de matériau de rebasage à base de silicone
- Pour l'enlèvement de matériau d'empreinte à base de silicone

Propriétés et avantages

- Facile à manipuler
- Elimination des matériaux de rebasage souples en quelques secondes, sans résidu à la prothèse
- Ponçage fastidieux de l'ancien matériau n'est pas nécessaire

Présentation :

Art. 23332 Silicon Remover (7ml)



Hydent Sticks

Applicateur coloré pour le marquage des tissus, à usage unique, flexible et bien toléré*.

*atoxique, couleur alimentaire

Présentation :

Art. 1665 Hydent Sticks (x100)

CE



Occlude Spray

Spray d'occlusion

Spray poudre par pulvérisation très fine, idéal pour l'affichage des points troublants et points de contact. Occlude vaporise un brouillard fin marquant et sèche instantanément.

Il adhère bien aux surfaces sèches et humides, est caractérisé par le contraste des couleurs et est 100 % soluble. Sans CFC.

Présentation :

Art. 399 Occlude Red-Lab Size 75g
Art. 400 Occlude Green-Lab Size 75g

CE

medirel
simply the best since 1974



Enregistrez-vous
maintenant sur notre site
www.medirel.com



CE 2797

Chairside™

Matériaux de fixation pour prothèses.

Rentable

- aucun apprêt requis pour réduire le temps d'opération
- la courte pointe de mélange réduit le gaspillage du matériel et le coût de perte par application

Simple à utiliser

- consistance idéale pour une application précise
- auto-liant pour un remplissage efficace ou des réparations

Réparations

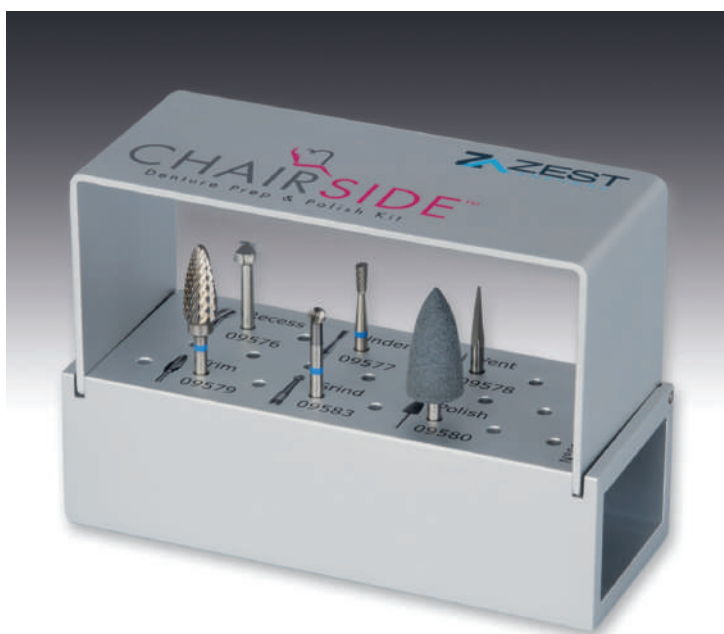
- les avantages à double polymérisation offrent une flexibilité entre l'auto- et la photo-polymérisation

Confort des patients

- faible température de durcissement assure le confort du patient
- inodore et sans saveur pour une meilleure acceptation du patient

Présentation :

Art. 9566 double seringue de 8g
incl. 15 tips mélangeurs avec pointes coudées



CE

Chairside™

Kit de préparation et de polissage pour prothèse.

Le kit de préparation et de polissage pour prothèse Chairside contient les instruments nécessaires pour effectuer la préparation et la finition d'une prothèse dentaire pour la mise en place efficace et précise des dispositifs de fixation des prothèses LOCATOR ou SATURNO.

Le système se compose :

- fraise à excavation (Recess),
- fraise de contre-dépouille (Undercut),
- fraise à évent (Vent),
- fraise à ébavurer (Trim),
- fraise meuleuse (Grind),
- polissoir (Polish).

Indications :

Le kit de préparation et de polissage pour prothèse Chairside est destiné à la préparation et au polissage de prothèses acryliques complètes ou partielles dans le cadre d'une procédure de pose en cabinet ou au laboratoire.

Présentation :

Art. 9582 CHAIRSIDE Kit de préparation et polissage prothèse (x6)

Art. 9576 Recess Bur (excavation)

Art. 9583 Grind Bur

Art. 9579 Trim Bur

Art. 9577 Undercut Bur

Art. 9578 Vent Hole Bur



Enregistrez-vous
maintenant sur notre site
www.medirel.com

Endodontie	3
Restauration	7
Chirurgie	15
Prophylaxie	20
Protection - Accessoires	29
Implantologie	34
Laboratoire	36



UNI EN ISO
9001:2015
UNI EN ISO
13485:2016

ALOS Granulat	19	Locator Implant Lodi	35
ALOS Masse	19	Locator Root	35
ALOS Paste	19	Masques de protection	32
Asba Care Clinic essential	15	Medirel Box	31
Asba Core Automix	7	Medirel Brushes	33
Asbadent+	20	Microbrush - Appli Tip	29
Asba Fluor Gel	27	Monday Morning	21
Asba Fluor Prophy Paste	27	Muppy écran buccaux	30
Asbagen	16 - 17	Occlude Spray	37
Asba Resin Cement Automix	11	Omnia	18
Blue-Etch	7	OrthoPreventAligner	30
Brosses/Brossettes de nettoyage	29	Performat	13
Canules	31	Piksters	23
Cascade D-Brush	38	Piksters Bamboo	23
Cascade Flexible Scaler	25	Piksters Connect System	22
Cascade Full-Cut	10	Piksters Gorilla Floss	23
Cascade Full-Prep	10	Piksters Plaque Glo	26
Cascade Prophy Brushes	28	Porte-empreinte	33
Cascade Prophy Cups	28	RetraxGel AS	17
Cascade Samurai	10	Rocanal Canules d'irrigation endocanalaire	5
Chairside Zest	38	Rocanal Irrigation	4
Control	5	Rocanal R2 permanent vital	4
Dental-Fresh	25	Rocanal R3 permanent gangrene	4
Fluoride Tray	27	RTD Tenons	14
Foamies	27	Sogeva	18
Gengi Gel Prof	21	Splint Mat	13
GLO Science Pro Home	24	Sutures	19
Hydent Sticks	37	Tok Omnichroma	8 - 9
Ialozon Blu Rince	21	Tok Rebase II Fast	36
Ialozon Blu Dentifrice	21	Tok Shield Force Plus	25
Impresil	11	Tok Silicone Remover	37
Laschal div.	12	Tok Sofreliner Tough M & S	36
Laschal File Extraction Probe Set	5	Tok Universal Bond II	9
LM-Arte	6	Visières	32
Locator Attachment Systems	34	WAMkey Kit	13
Locator Bar	35	WAM MD-Guide Intro Kit	35

■ Notes



Medirel SA

via Redondello 20

6982 Agno CH

Tel. 091 604 54 34

Fax 091 605 30 26

info@medirel.ch

www.medirel.com



Catalogue



M e d i r e l S A
via Redondello 20
6982 Agno CH
Tel. 091 604 54 34
Fax 091 605 30 26
info@medirel.ch
www.medirel.com

2-160623

